

**PRODUKTDATENBLATT**  
**HEIZSCHLÄUCHE**

**TYP " H "**

---

**BESCHREIBUNG**

Der Typ „H“ ist ein für industrielle Zwecke entwickelter Heizschlauch; geeignet für max. Betriebstemperaturen bis zu 350 °C. Einsetzbar, je nach Ausführung, in geschlossenen Räumen, im Freien und in explosionsgefährdeten Bereichen.

In Abhängigkeit vom Anwendungsgebiet werden die Heizschläuche nach Kundenvorgabe mit den geforderten Innenschläuchen, Heizleistungen, Durchmessern, Armaturen, Längen und Außenisolierungen hergestellt. Neben einem umfangreichen Standardprogramm sind vielfältige Sonderanfertigungen möglich, wobei deren Auslegung weitere Kenntnisse, z. B. über die Druckverhältnisse erfordern und somit den Fachplanern vorbehalten bleibt.

Für die Temperaturregelung steht eine große Auswahl von speziellen Regelgeräten zur Verfügung.



## PRODUKTDATENBLATT HEIZSCHLÄUCHE

## TYP " H "

### STANDARD-HEIZSCHLÄUCHE

Leistung Watt/m bei 230 V

Typ	DN	4	6	8	10	12	16	20	25	32	40	50
H 100	100°C	80	100	120	140	160	200	260	330	380	440	550
H 700 H 200 H 800	200°C 250°C	100	120	140	160	200	260	330	380	440	550	660
H 900	350 °C			220	250	280	310	400	460	610	660	880
AußenØ mit Standard- Geflecht	AußenØmm +/- 10 %	40	40	40	45	45	50	50	55	60	70	85

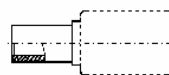
### STANDARD- ARMATUREN

#### DKR DIN 3863



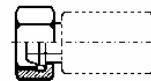
Universal-Dichtkegel  
Überwurfmutter Zoll (BSP)

#### RSL/RSS



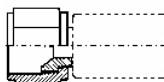
Rohrstutzen leichte/schwere Baureihe  
für Schneidring-Verschraubung

#### DKL/DKM/DKS DIN 3863



Universal-Dichtkegel  
Überwurfmutter Metrisch  
leichte/schwere Baureihe

#### DKJ



Nippel mit 74°-Konus JIC  
Überwurfmutter  
UNF-Gewinde

#### BDN



Bundnippel flachdichtend  
Überwurfmutter Metrisch/Zoll