

SEPA - TEC SEALS, J.Linder

Konstruktion, Produktentwicklung, Herstellung von Gleitringdichtungen aller Art seit 1988

TYP All in One

DIN 24960

Alternativ zur
Burgmann Hj92



Die "All in ONE" ersetzt alle unten aufgeführten Dichtungen mit besseren Werten!



SEPA TEC TYP 12

Alternativ zu:
Burgmann : M2, M3, M32
& Ähnliche



SEPA TEC TYP 11

Alternativ zu:
Simrax : Ax15
Sealol : 043
& Ähnliche



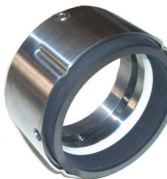
SEPA TEC TYP 13

Alternativ zu:
Burgmann : M7, M7N
M74 & Ähnliche



SEPA TEC TYP 18

Alternativ zu:
Burgmann : HJ92
AES Typ SAI
& Ähnliche



SEPA TEC TYP 17

Alternativ zu:
John Crane : 109
59U & Ähnliche



SEPA TEC TYP 16

Alternativ zu:
Burgmann : MFL 85
Sealol 680 & Ähnliche

Techn. Beschreibung :

- Druckentlastet
- Massive Gleitflächen
- Drehrichtungsunabhängig
- Gruppenbefederte GRD
- Geschlossener Federraum
- Kein Verstopfen der Federn
- Ersetzt jede Packung
- Ersetzt jede andere Dichtung
- Optimierte zum Umbau von Packung auf GRD
- Reduziert Lagerkosten - 80%
- Kostensenkend durch höhere Standzeit

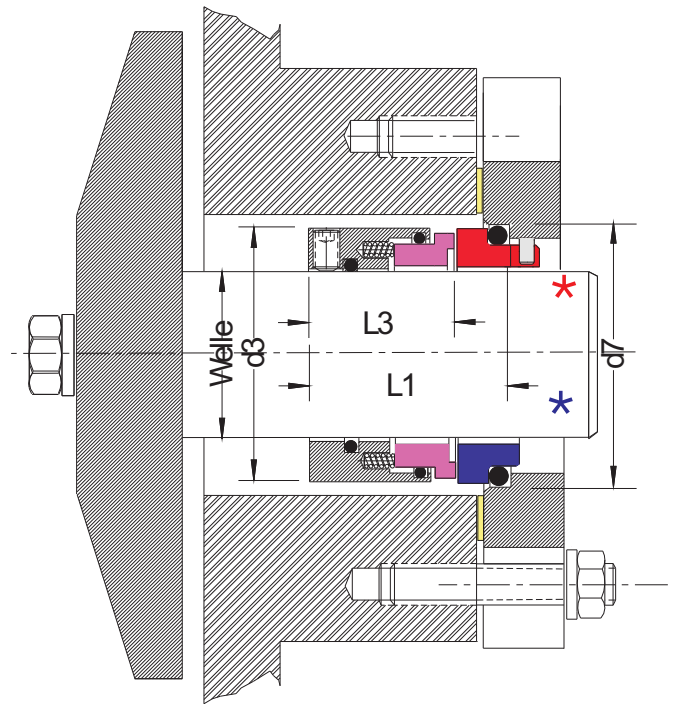
Einsatzdaten:

Druck bis 25 bar
Drehzahl bis 25 m/sek.
Temp bis 240 grad C°(Kalrez)

Materialien:

SIC - SIC, Viton (Kalrez, EPDM)
SIC - Kohle, Viton (Kalrez, EPDM)
1.4571, 316 o.ä.

- Einfachwirkende
- Druckentlastete
- Chemie Norm
- Gleitringdichtung
- DIN 24960
- Drehrichtungs
Unabhängig
- Gruppenfedern



Maßtabelle All in One

D1	D3	D7	D7	L1	L1	L3	Gew.
Welle		Din	Stand.	Din	Stand.	Kurz	
in mm							
16	32	27	28	27	25,5	21	M3
18	34	33	30	29	25,5	21	M3
19	35	35	30	29	25,5	21	M3
20	36	35	35	27,5	25,5	21	M3
22	38	37	35	28,5	25,5	21	M3
24	40	39	38	31	30,5	23	M5
25	42	40	38	31	30,5	23	M5
28	45	43	42	31	30,5	23	M5
30	47	45	45	31	30,5	23	M5
32	49	48	48	30,5	30,5	23	M5
33	50	48	48	30,5	30,5	23	M5
35	52	50	52	31	32	23	M5
38	55	56	55	31	31	23	M5
40	57	58	58	31	31	23	M5
43	60	61	61	39	38	30	M5
45	62	63	64	39	38,5	30	M5
48	65	66	66	39	39,3	30	M6
50	67	70	69,3	40,3	39,5	30	M6
53	70	73	73	40,5	38,5	31	M6
55	72	75	75,4	41	39,3	31	M6
60	77	80	80,4	42	40	31	M6
65	82	85	85,4	42	40	31	M6
70	87	92	92	43	41,5	32	M8
75	93	97	99	45	44,5	32	M8
80	98	105	104	45,5	43,5	32	M8
85	103	110	109	45,5	43,5	32	M8
90	108	115	114	45,5	43,5	32	M8
95	113	120	120,3	45,5	44	32	M8
100	118	125	123,3	45,5	44	32	M8

* Gegenring
G4, G6

* Gegenring
G9

Weitere Größen auf Anfrage, Techn. Änderungen vorbehalten

Alle technischen Daten basieren auf umfangreichen Erfahrungen aus mehr als 20 Jahren
Sie gelten als Richtwerte. Eine Gewährleistung im Einzelfall wird nur gegeben wenn uns die
genauen Einsatzbedingungen bekannt sind und diese in einer extra Vereinbarung uns schriftlich
bestätigt wurden.

SEPA TEC SEALS, Inh. J.Linder, Schmiedgasse 4, 78737 Fluorn - Winzeln,
Phone: 07402 1686, Fax: 07402 8169, Mail : stseals@t-online.de, www.sepatecseals.de