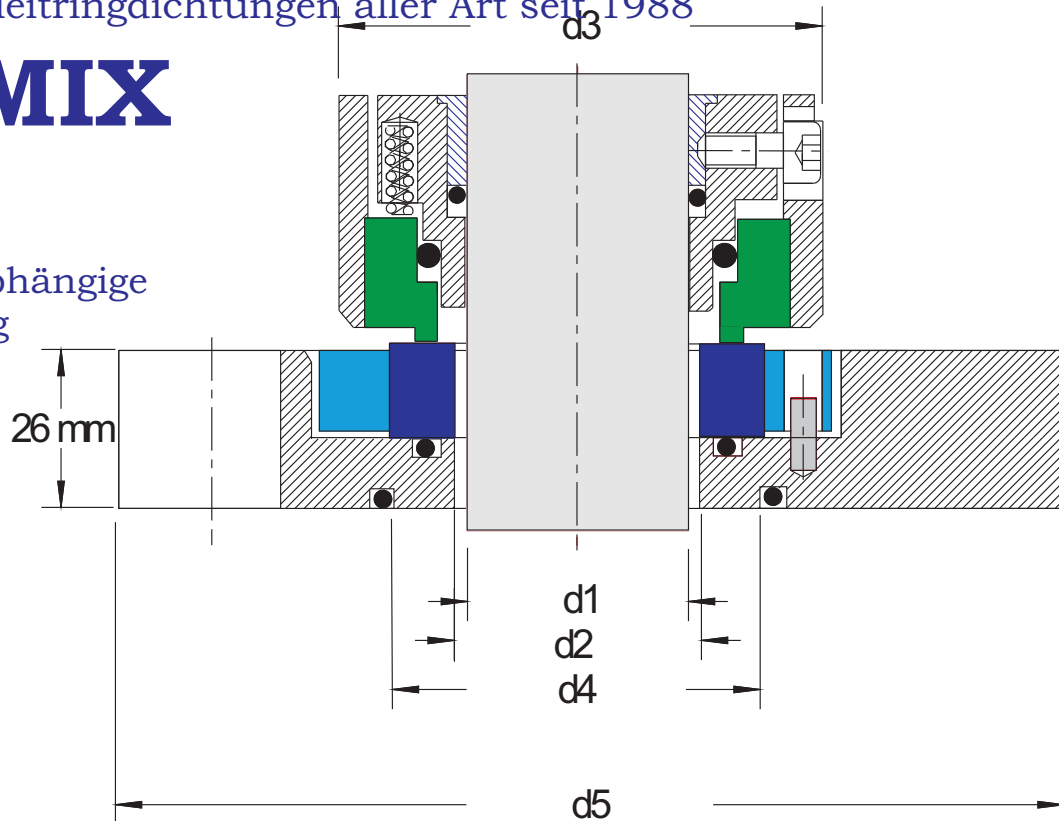


# SEPA - TEC SEALS, J.Linder

Konstruktion, Produktentwicklung, Herstellung von Gleitringdichtungen aller Art seit 1988

## Typ SMIX

Entlastete  
Trockenlaufende  
Drehrichtungsunabhängige  
Rührwerksdichtung  
Oberliegend  
Gruppenfedern  
Einfach und  
Doppeltwirkend



**Welle 25 - 160 mm**

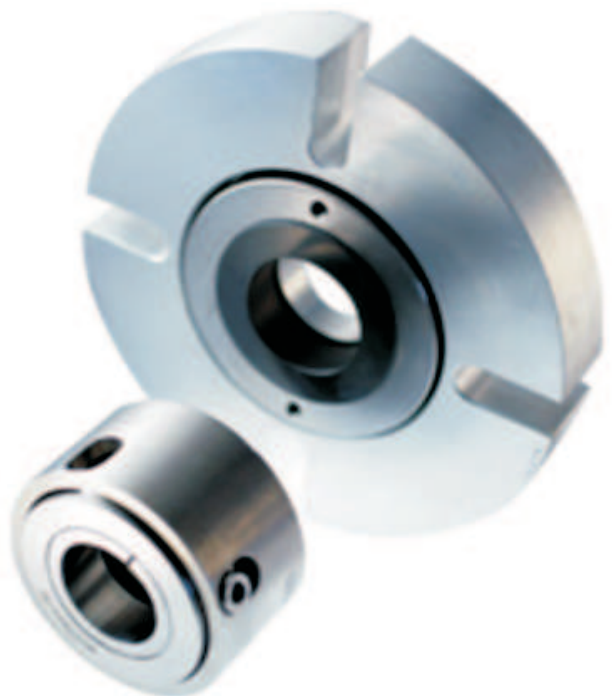
**Druck : Vacuum - 6 bar**

**Temp. -30°C + 250°C in  
Abhängigkeit der Elastomere**

**Geschw. Bis 2 m/sek**

**Auslenkung Axial  
bis 1,5 mm +/-**

**Auslenkung Radial  
1,5 mm +/-**



**Anschluss Maße können Individuell gefertigt werden**

**SEPA - TEC SEALS, J.Linder, Schmiedgasse 4, 78737 Fluorn**  
**Phone 07402 /1686, Fax 07402 / 8169**  
**WWW.sepatecseals.de, Mail : sepatecseals@t-online.de**