



Domizil 192

Ein tolles Zuhause für zwei Familien – einfach zweimalig

Das Domizil 192 ist doppelt gut – denn es bietet Platz und Behaglichkeit für zwei Familien auf zwei Etagen.

Im Erdgeschoss ist genügend Platz für ein großes Wohn- und Schlafzimmer sowie für ein Kinder- und Gästezimmer. Vom Wohnzimmer aus haben Sie durch die bodentiefen Fenster einen wunderschönen Blick in Ihren Garten. Diesen können Sie auch von Ihrem Schlaf- und Gästezimmer direkt begehen. Besonders reizvoll auf Ihrem Weg ins Freie ist dabei der überdachte Winkel zwischen Wohn- und Gästezimmer.

Hell und geräumig sind auch die restlichen Zimmer inklusive Küche sowie ein gemütliches Schlafzimmer, ein Bad und zwei weitere Zimmer – ideal geeignet für ein Kinder- und Gästezimmer.

Das Domizil eignet sich auch optimal als Mehrgenerationenhaus.

Auf Wunsch ist dieses Haus auch mit Keller sowie als EnergieSparhaus erhältlich.



Grundriss

Wohnfläche Erdgeschoss			
Schlafen	15,76 m²	Küche	10,51 m²
Gast	10,19 m²	Kind	11,00 m²
Diele	8,66 m²	Bad	6,53 m²
Wohnen	29,18 m²		

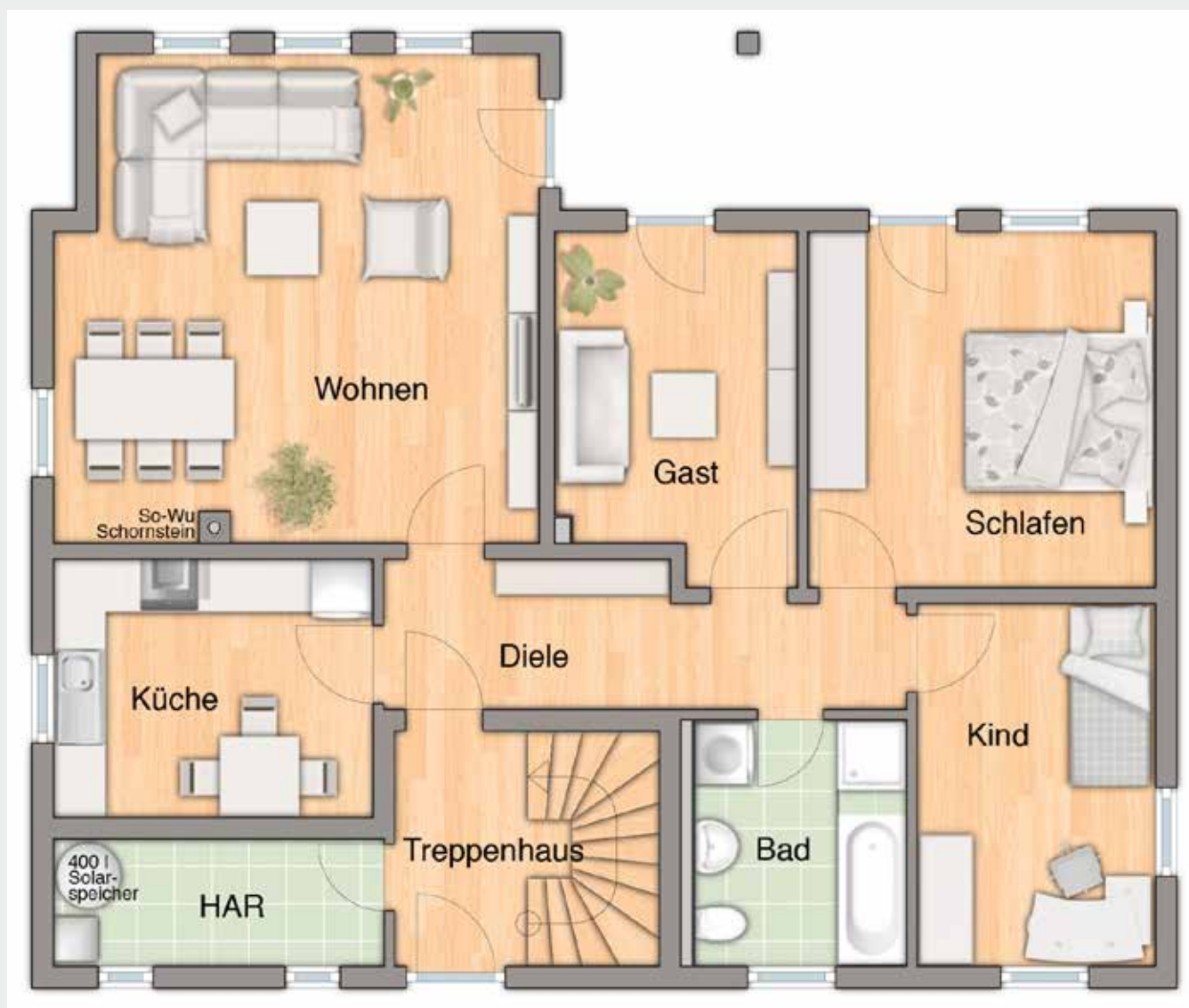
Gemeinschaftsfläche			
Treppenhaus EG	5,90 m²	HAR	5,34 m²
Treppenhaus DG	2,60 m²		

Die Wohnflächenberechnung erfolgte nach der Wohnflächenverordnung. Darin enthalten sind 5,34 m² Nutzfläche. Geringfügige Abweichungen bis zu 3% bezogen auf die Gesamtnutz- und Wohnfläche sind bauseits möglich.



Netto-Grundfläche: 208,00 m²

Wohnfläche (nach WoFIV): 191,69 m²



Außenmaße des Hauses: 13,00 m x 10,75 m

Grundriss

Wohnfläche Dachgeschoss			
Wohnen/Kochen	37,25 m²	Kind	10,41 m²
Schlafen	12,63 m²	Gast	10,00 m²
Bad	5,71 m²	Flur DG	8,64 m²

Die Wohnflächenberechnung erfolgte nach der Wohnflächenverordnung. Darin enthalten sind 5,34 m² Nutzfläche. Geringfügige Abweichungen bis zu 3% bezogen auf die Gesamtnutz- und Wohnfläche sind bauseits möglich.



Netto-Grundfläche: 208,00 m²

Wohnfläche (nach WoFIV): 191,69 m²



Außenmaße des Hauses: 13,00 m x 10,75 m



Hausvarianten





Das sichere Massivhaus

mit dem im Kaufpreis enthaltenen Hausbau-Schutzbrief

Damit Sie ein entspanntes Bauerlebnis mit Town & Country Haus haben, sichern wir Sie mit dem Hausbau-Schutzbrief gegen viele Eventualitäten ab. Darüber hinaus sorgen wir mit umfangreichen Service-Leistungen dafür, dass Sie ohne Stress in Ihr neues Haus einziehen können.

Aus diesen Gründen ist ein Town & Country Massivhaus die sichere Entscheidung für Sie!

Mehr als 27.500 zufriedene Bauherren

- Familie Bednarik:
„...eine spitzen Bauzeit von nur 3 Monaten...“
- Familie Amplatz:
„...ein großes Lot...“
- Sascha Thiemann:
„...super gute Baubetreuung...“
- Familie Schäfer:
„...schnelle und mangelfreie Erstellung...“
- Familie Wobbermin:
„...kleines Traumhaus...“
- Familie Wasic-Krätzmann:
„...gute Qualität unseres Hauses...“
- Familie Pfennighaus:
„...total glücklich...“
- Familie Matibe:
„...zur vollsten Zufriedenheit erledigt...“
- Familie Oschatz:
„...unser Traum auf der grünen Wiese...“
- Familie Altmann:
„...danke, danke, danke...“
- Familie Nickelsen:
„...eine erfolgreiche Bauzeit...“
- Familie Kraus
„...immer ein offenes Ohr...“
- Familie Rohn
„...Town & Country konnte überzeugen...“
- Familie Strödel
„...ausführliche und kompetente Beratung...“
- Familie Goldberg
„...immer positiv in Erinnerung...“



Das sichere Massivhaus

mit dem im Kaufpreis enthaltenen Hausbau-Schutzbrief:

Town & Country
HAUS®
... hier zieh' ich ein.



Damit Sie ein entspanntes Bauerlebnis mit Town & Country Haus haben, sichern wir Sie mit dem Hausbau-Schutzbrief gegen viele Eventualitäten ab. Darüber hinaus sorgen wir mit umfangreichen Service-Leistungen dafür, dass Sie ohne Stress in Ihr neues Haus einziehen können.

Aus diesen Gründen ist ein Town & Country Massivhaus die sichere Entscheidung für Sie!

Planungs- und Finanzierungs-Sicherheit - Vor dem Bau

- 12 Monate Festpreisgarantie
- Geld-zurück-Garantie
- Baugrundgutachten durch ein geologisches Institut ⁽¹⁾
- TÜV geprüfte Bau- und Montagevorschriften
- Individuelle Gestaltung Ihres Traumhauses
- Unabhängiger Finanzierungs-Service
- Finanzierungssumme-Garantie von einer namhaften deutschen Versicherung
- Kostenkontrolle schon bei der Planung

Qualität und Sicherheit - Während der Bauzeit

- Bauzeitgarantie ⁽¹⁾
- 4-fache Baufertigstellungs-Bürgschaft ⁽²⁾
- Vom Wirtschaftsprüfer verwaltetes Baugeldkonto ⁽²⁾
- Bauherrenhaftpflicht- und Bauleistungsversicherung
- Verwendung von Markenprodukten
- Blower-Door-Test ⁽¹⁾
- Endkontrolle durch unabhängigen Baugutachter ⁽²⁾
- Energieausweis

Schutz vor existenziellen Bedrohungen - Nach dem Bau

- Baugewährleistungs-Bürgschaft in Höhe von 75.000 EUR ⁽²⁾
- 20-Jahre NotfallHilfeplan

⁽¹⁾ bei schlüsselfertiger Erstellung

⁽²⁾ außer bei Eigenleistungen

SICHERHEIT
garantieren 3 Schutzbriefe:
• Bau-Qualität
• Bau-Service
• Bau-Finanzierung
Das sichere
Haus für Sie!