



## Forever Young

Ein Haus für alle Lebensphasen – dynamisch und facettenreich

Für immer jung? Wer möchte das nicht sein. Unser Massivhaus „Foreveryoung“ steht für Offenheit und Veränderung. Es bietet jede Menge Gestaltungsmöglichkeiten zum attraktiven Preis.

Das beginnt bereits bei der Planung – der offen gestaltete Wohnbereich mit dem weitläufigen Einbezug der Küche bildet Herzstück und Zentrum des jugendlichen Wohnens. Das Leben spielt sich auf einer Ebene ab. Aber das ist nicht alles: im Dachgeschoss verfügen Sie über eine flexible Ausbaureserve – so haben Sie Freiraum für Ihre Ideen, Hobbys und Aktivitäten oder einfach Platz für den Familienzuwachs.

Auf Wunsch ist dieses Haus auch mit Keller erhältlich.



# Grundriss Erdgeschoss

Wohnfläche Erdgeschoss		Bad	5,70 m <sup>2</sup>
Schlafen	12,45 m <sup>2</sup>	Diele	13,02 m <sup>2</sup>
Wohnen	22,75 m <sup>2</sup>	HAR	4,32 m <sup>2</sup>
Kind	10,12 m <sup>2</sup>	Kochen	7,55 m <sup>2</sup>

Die Wohnflächenberechnung erfolgte nach der Wohnflächenverordnung. Darin enthalten sind 4,32 m<sup>2</sup> Nutzfläche. Geringfügige Abweichungen bis zu 3% bezogen auf die Gesamtnutz- und Wohnfläche sind bauseits möglich.



Netto-Grundfläche: 135,11 m<sup>2</sup>

Wohnfläche (nach WoFIV): 76,22 m<sup>2</sup>



Außenmaße des Hauses: 8,63 m x 10,50 m

# Grundriss Dachgeschoss

Wohnfläche Dachgeschoss			
Zimmer 1	14,84 m <sup>2</sup>	Flur	3,27 m <sup>2</sup>
Zimmer 2	15,01 m <sup>2</sup>	Bad	8,73 m <sup>2</sup>
Zimmer 3	14,45 m <sup>2</sup>	Abst.	2,71 m <sup>2</sup>

Die Wohnflächenberechnung erfolgte nach der Wohnflächenverordnung. Darin enthalten sind 4,32 m<sup>2</sup> Nutzfläche. Geringfügige Abweichungen bis zu 3% bezogen auf die Gesamtnutz- und Wohnfläche sind bauseits möglich.



Netto-Grundfläche: 135,11 m<sup>2</sup>

Wohnfläche (nach WoFIV): 76,22 m<sup>2</sup>



Außenmaße des Hauses: 8,63 m x 10,50 m



# Grundrissvarianten

## Erdgeschoss Komfortvariante



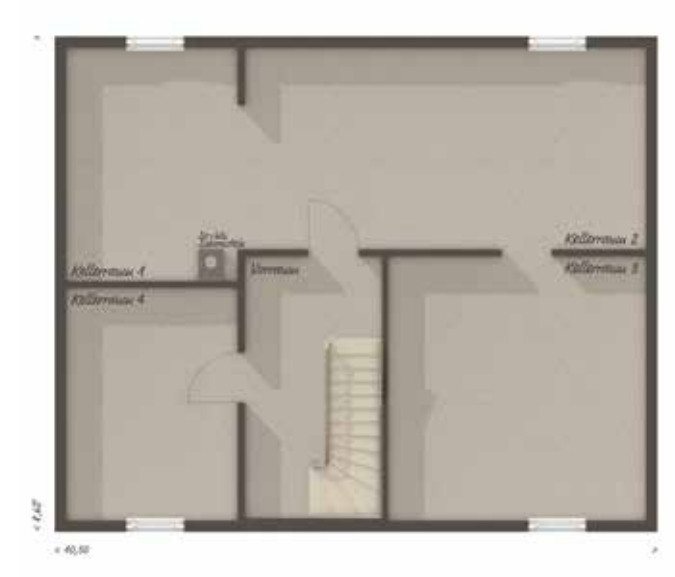
## Obergeschoss ausgebaut



## Dachgeschoss ausgebaut



## Kellergeschoss







# Hausvarianten





# Das sichere Massivhaus

## mit dem im Kaufpreis enthaltenen Hausbau-Schutzbrief

Damit Sie ein entspanntes Bauerlebnis mit Town & Country Haus haben, sichern wir Sie mit dem Hausbau-Schutzbrief gegen viele Eventualitäten ab. Darüber hinaus sorgen wir mit umfangreichen Service-Leistungen dafür, dass Sie ohne Stress in Ihr neues Haus einziehen können.

Aus diesen Gründen ist ein Town & Country Massivhaus die sichere Entscheidung für Sie!

### Mehr als 30.000 zufriedene Bauherren

- Familie Bednarik:  
*„...eine spitzen Bauzeit von nur 3 Monaten...“*
- Familie Amplatz:  
*„...ein großes Lot...“*
- Sascha Thiemann:  
*„...super gute Baubetreuung...“*
- Familie Schäfer:  
*„...schnelle und wangelfreie Erstellung...“*
- Familie Wobbermin:  
*„...kleines Traumhaus...“*
- Familie Wasic-Krätzmann:  
*„...gute Qualität unseres Hauses...“*
- Familie Pfnighaus:  
*„...total glücklich...“*
- Familie Matibe:  
*„...zur vollsten Zufriedenheit erledigt...“*
- Familie Oschatz:  
*„...unser Traum auf der grünen Wiese...“*
- Familie Altmann:  
*„...danke, danke, danke...“*
- Familie Nickelsen:  
*„...eine erfolgreiche Bauzeit...“*
- Familie Kraus  
*„...immer ein offenes Ohr...“*
- Familie Rohn  
*„...Town & Country konnte überzeugen...“*
- Familie Strödel  
*„...ausführliche und kompetente Beratung...“*
- Familie Goldberg  
*„...immer positiv in Erinnerung...“*



# Das sichere Massivhaus

mit dem im Kaufpreis enthaltenen Hausbau-Schutzbrief:



Damit Sie ein entspanntes Bauerlebnis mit Town & Country Haus haben, sichern wir Sie mit dem Hausbau-Schutzbrief gegen viele Eventualitäten ab. Darüber hinaus sorgen wir mit umfangreichen Service-Leistungen dafür, dass Sie ohne Stress in Ihr neues Haus einziehen können.

**Aus diesen Gründen ist ein Town & Country Massivhaus die sichere Entscheidung für Sie!**

### Planungs- und Finanzierungs-Sicherheit - Vor dem Bau

- 12 Monate Festpreisgarantie
- Geld-zurück-Garantie
- Baugrundgutachten durch ein geologisches Institut <sup>(1)</sup>
- TÜV geprüfte Bau- und Montagevorschriften
- Individuelle Gestaltung Ihres Traumhauses
- Unabhängiger Finanzierungs-Service
- FinanzierungSumme-Garantie von einer namhaften deutschen Versicherung
- Kostenkontrolle schon bei der Planung

### Qualität und Sicherheit - Während der Bauzeit

- Bauzeitgarantie <sup>(1)</sup>
- 4-fache Baufertigstellungs-Bürgschaft <sup>(2)</sup>
- Vom Wirtschaftsprüfer verwaltetes Baugeldkonto <sup>(2)</sup>
- Bauherrenhaftpflicht- und Bauleistungsversicherung
- Verwendung von Markenprodukten
- Blower-Door-Test <sup>(1)</sup>
- Endkontrolle durch unabhängigen Baugutachter <sup>(2)</sup>
- Energieausweis

### Schutz vor existenziellen Bedrohungen - Nach dem Bau

- Baugewährleistungs-Bürgschaft in Höhe von 75.000 EUR <sup>(2)</sup>
- 20-Jahre NotfallHilfeplan

<sup>(1)</sup> bei schlüsselfertiger Erstellung  
<sup>(2)</sup> außer bei Eigenleistungen

