



## SCHOTTLAND - FÜR - ALLE

Barrierefreie Reisen nach Süd-, West-, Nord-, Osteuropa und vieles mehr

Schottland-für-Alle Ltd. Andreas Schneider & Gabriele Tiedtke, Pinelea, West - Drumliah, Bonar Bridge, IV24 3AA, Schottland

### Wunderbares Schottland

11 - tägige Rundreise quer durch Schottland 2019

22. Juni - 2. Juli

17. - 27. August - mit Besuch Edinburgh Tattoo

**1. Tag :** Eigene Anreise im Laufe des Tages nach Edinburgh. Nach der Ankunft werden Sie bereits von Ihrem Tourguide erwartet und es erfolgt der Transfer in Ihr 3\* Hotel, zentral in der City gelegen. Hier verbringen Sie den Rest des heutigen und die folgenden beiden Tage, um die schottische Hauptstadt kennen zu lernen.

**2. Tag :** Der Tag beginnt mit einer Stadtrundfahrt. Danach besuchen Sie **Edinburgh Castle**. Dieses ist eine der bedeutendsten Sehenswürdigkeiten Schottlands und steht im Zentrum von Edinburgh auf dem Castle Rock, welcher der Basaltkegel eines erloschenen Vulkans ist. Das Plateau liegt 120 Meter über dem Meer.

**3. Tag :** Heute steht zunächst die Besichtigung der `The Royal Yacht Britannia` auf dem Programm. Während ihres Dienstes als Königliche Motoryacht beförderte sie die Königin und die königliche Familie. Die Britannia wurde am 11. Dezember 1997 außer Dienst gestellt. Die sonst eher reservierte Monarchin vergoss öffentlich eine Träne, als sie zum letzten Mal von Bord ging. Der Rest des Tages steht zu Ihrer freien Verfügung. Entdecken Sie Edinburgh...

**AUGUST REISE :** Am Abend dann ein Highlight der Reise. Um 21.00 Uhr besuchen Sie **The Royal Edinburgh Military Tattoo**, ein einmaliges weltbekanntes Spektakel im Innenhof von Edinburgh Castle. Hierfür haben wir Plätze der gehobenen Kategorie mit Blick auf Edinburgh Castle ausgesucht.



Edinburgh Tattoo

**4. Tag :** Am heutigen Tag fahren Sie von Edinburgh via Pitlochry nach Aberdeen. Die schottische Hauptstadt verlassen Sie in Norden immer über eine Brücke. Mit dem Auto überqueren Sie die Forth Road Bridge oder die Queensferry Crossing, mit dem Zug ist es die Firth of Forth Bridge. Für einen Fotostopp sind alle Brücken ein ideales Motiv.

Nach rd. 90 Minuten Fahrtzeit machen Sie einen Stopp bei **Blair Castle**, welches 1269 von John Comyn erbaut wurde. Die Burg ist heute noch im Privatbesitz des Duke von Atholl und beheimatet die Atholl Highlanders, die einzige legale Privatarmee Europas, welche aber nur eine rein zeremonielle Leibgarde ist. Danach besuchen Sie die kleinste Distillery Schottlands, die **Edradour Distillery**.

Der Ort Pitlochry ist das geographische Zentrum von Schottland. Hier haben Sie (fast) alles was Schottland ausmacht in nächster Nähe. Atemberaubende Landschaften, Wälder rund um Loch Faskally und auch die Berglandschaften des Ben Vrackie, auch Queens View genannt. Hier war einer der Lieblingsplätze von Queen Victoria. Aber auch Pitlochry selbst hat viel zu bieten. In 2003 eröffnete das Pitlochry Theater den `Scottish Plant Explorers Garden`. Pflanzen aus aller Welt kennzeichnen diesen Garten. Auch das Shoppen kommt in und um Pitlochry nicht zu kurz. Die in viktorianischer Art gestaltete Hauptstrasse verfügt über viele kleine Läden.

In Aberdeen haben wir für die kommenden beiden Nächte Zimmer in einem 3\* Hotel mitten in der City ausgesucht.



## SCHOTTLAND - FÜR - ALLE

Barrierefreie Reisen nach Süd-, West-, Nord-, Osteuropa und vieles mehr

Schottland -für- Alle Ltd. Andreas Schneider & Gabriele Tiedtke , Pinelea, West - Drumliah, Bonar Bridge, IV24 3AA, Schottland



Hotel in Aberdeen

Das Hotel liegt direkt neben dem Einkaufszentrum Union Square und dem Bahnhof Aberdeen, nur 5 Gehminuten von den Geschäften, Bars und Restaurants der Union Street entfernt. Das Frühstück wird im stilvollen Restaurant serviert, das auch ein internationales Abendmenü bietet. In der modernen Hotelbar genießen Sie ein Getränk in ungezwungener Atmosphäre oder ein leichtes Mittagessen. Frischer Costa Kaffee und Tee werden ebenfalls im Loungebereich serviert.

**5. Tag :** Entdecken Sie **Aberdeen**, die Hauptstadt des Countys Aberdeenshire und die wichtigste Hafenstadt zur Nordsee. Interessant ist hier der Hafen mitten in der City. Aberdeen verfügt, wie die anderen Grossstädte auch, über mehrere Universitäten und ist auch durch seinen internationalen Flughafen ein wichtiges Zentrum im Norden Grossbritanniens.

Ein paar Tipps : **Maritime Museum** - Das Meeresmuseum zeigt Exponate zur Geschichte des Hafens Aberdeen, der Seefahrt, der Fischerei und der Ölindustrie. Glanzstück der Ausstellung ist die massstabs- und detailgetreue Nachbildung einer großen Ölbohrplattform, der Murchison Plattform.

Es erstreckt sich im vorderen Bereich des Gebäudes, einer Art verglastem Lichthof, über sämtliche Stockwerke. An den modernen Teil des Museums mit seiner Glasfassade, schließt das 1593 erbaute Provost Ross's House an.

**Blairs Museum** - Das Museum an der South Deeside Road im früheren Blairs College widmet sich der katholischen Kirchengeschichte Schottlands und dem tragischen Schicksal Maria Stuarts. Das nahe gelegene Maryculter ist der Märchenwelt gewidmet.

**6. Tag :** Heute verlassen Sie Aberdeen in Richtung Inverness. Die Fahrt geht entlang des **Cairngorm Nationalpark**. Der Nationalpark in den zentralen Highlands wird geprägt von den Bergen der Grampian Mountains. Die wilde Landschaft mit ihren heidebewachsenen Bergen und den tiefschwarzen Seen, die unzugänglichen Moore und grünen Wälder formieren sich zu einer einzigartigen Naturkulisse. Der höchste Punkt ist der Ben Macdhui mit 1.310 m (4.300 ft). Machen Sie einen ersten Stopp in Aviemore und fahren mit der **Cairngorm Mountain Railway** auf die 1.097 Meter hoch gelegene Bergstation. Der Ausblick von hier ist atemberaubend.

Am Nachmittag erreichen Sie Ihr Ziel. **Inverness** versprüht den Charme und das Lebensgefühl der Highlands. Der Victorian Market, ein ehemaliger Bahnhof, umgebaut in viele kleine Läden, wird Sie bei einem Bummel ebenso beeindrucken, wie die Stadt selbst. Inverness besticht durch seine Vielfältigkeit und Freundlichkeit der Menschen.

Wohnen werden Sie die kommenden beiden Nächte in einem 3\* Hotel unmittelbar am River Ness gelegen.



3\* Hotel Inverness

Im Zentrum von Inverness, nur 5 Gehminuten von der High Street entfernt und mit Blick auf den River Ness, ist das Hotel der ideale Ausgangsort um Inverness, aber auch die Highlands zu entdecken. Die geräumigen Zimmer bieten einen Schreibtisch, einen Flachbild-TV und Kaffee-/Teezubehör.



## SCHOTTLAND - FÜR - ALLE

Barrierefreie Reisen nach Süd-, West-, Nord-, Osteuropa und vieles mehr

Schottland -für- Alle Ltd. Andreas Schneider & Gabriele Tiedtke , Pinelea, West - Drumliah, Bonar Bridge, IV24 3AA, Schottland

Im hoteleigenen Restaurant können Sie sich morgens mit einem kontinentalen oder einem kompletten schottischen Frühstück stärken. Hier werden auch Snacks, ein leichtes Mittagessen und herzhaftere Mahlzeiten serviert.

**7. Tag :** Für einen Tagesausflug geht es heute nach Golspie, ein Ort an der Ostküste. Hier liegt **Dunrobin Castle**, ein märchenhaft gestaltetes Schloss des Dukes of Sutherland mit seiner Falknerei. Auch wenn das Schloss selbst nicht barrierefrei ist, die Falkner Show und die Gärten sind einen Besuch wert. Auf dem Rückweg machen Sie einen Zwischenstopp in **Dornoch** und besuchen **Dornoch Cathedral**.

Die Kathedrale des Ortes wurde im 13. Jahrhundert unter der Herrschaft König Alexanders II. erbaut, brannte jedoch 1570 bei einem Feuer aus und wurde dann zum Teil im historisch- viktorianischen Stil im 19. Jahrhundert wieder aufgebaut. - Wenn die Zeit noch reicht, machen Sie einen Abstecher zum **Chanonry Point**. Der Chanonry Point liegt am Ende einer Landzunge, die in den Moray Firth hineinragt. Am gegenüberliegenden Ufer schiebt sich Fort George in den Firth und verengt die Passage noch mehr. Durch diese Enge müssen die Lachse wo in der starken Strömung die **Delfine** warten um sich die Lachse buchstäblich ins Maul springen zu lassen. Oft spielen, springen und jagen die Delfine nur wenige Meter vom Strand entfernt.

**8. Tag :** Heute steht eine besondere Etappe auf dem Programm. Sie starten nach dem Frühstück in Richtung Südwesten. Von Inverness aus, fahren Sie zur der vielleicht bekanntesten Sehenswürdigkeit Schottlands,

**Loch Ness**. Die Ruinen von **Urquhart Castle** sind das erste Ziel des Tages.

Nach einem Besuch eines der **Loch Ness Exhibition Centre** fahren Sie weiter zu Eilean Donan Castle wo Sie einen Fotostopp machen werden.



Skye Bridge



Eilean Donan Castle



**Eilean Donan** - eine wahre schottische Ikone. Ihr Bild erkennt man überall auf der Welt. Es wundert kaum, dass die Burg, gelegen auf einer Insel am Schnittpunkt dreier Meerbusen und umgeben von majestätischer Landschaft, heute eine der am meisten besuchten der schottischen Highlands ist.

Danach geht es über die **Skye Bridge** auf die Insel des Nebels, wie Skye *Eilean a' Cheò* wörtlich aus dem gälischen übersetzt heisst.

Fahren Sie danach noch eine Stunde in Richtung Norden bis **Portree**. Portree, oder in deutsch `Der Hafen des Königs` ist der Hauptort und die einzige Stadt der Insel Skye, der größten Insel der Inneren Hebriden.

Hier haben wir für die kommende Nacht Zimmer in einem 3\* Hotel und Abendessen gebucht.



3\* Hotel Portree

Lassen Sie sich nach dem Dinner im Hotel von der besonderen Atmosphäre Portree`s anstecken.



## SCHOTTLAND - FÜR - ALLE

Barrierefreie Reisen nach Süd-, West-, Nord-, Osteuropa und vieles mehr

Schottland -für- Alle Ltd. Andreas Schneider & Gabriele Tiedtke , Pinelea, West - Drumliah, Bonar Bridge, IV24 3AA, Schottland

**9. Tag :** Nach einer kleinen Rundfahrt über Skye, fahren Sie um die Mittagzeit nach Armadale, von wo aus Sie mit der Fähre aufs Festland übersetzen. Nach rd. 30 Minuten Fahrtzeit legt die Fähre in Mallaig, einem kleinen Fischerdorf, an.

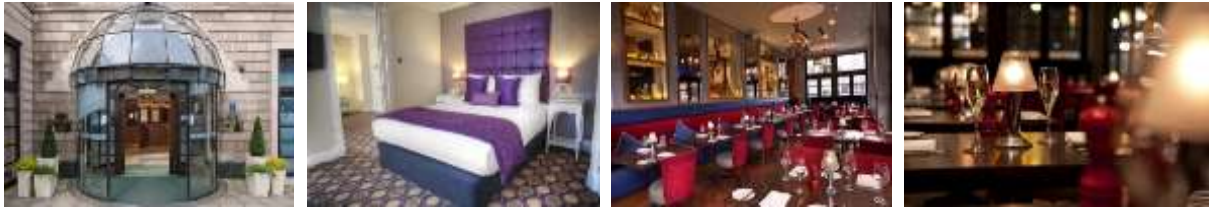
Anschließend fahren Sie entlang der Harry Potter Bahnstrecke, unter dem Glenfinnan Viadukt hindurch, nach Fort William. Das Glenfinnan Viadukt, welches Sie als Motiv auf einigen schottischen £ 10 Geldnoten finden, ist auch aus etlichen Harry Potter Verfilmungen bekannt.

**Fort William**, am Ufer des Loch Linhe, ist mit etwa 5.000 Einwohnern die größte Stadt der westlichen schottischen Highlands und liegt am südlichen Ende des Great Glen.

Durch die Nähe zum Ben Nevis, dem höchsten Berg Großbritanniens, ist Fort William eine quirlige Stadt mit Einkaufsstraße, kleinen Läden, aber auch den unterschiedlichsten Pubs.

Nach einem kurzen Stopp fahren Sie durch **Glen Coe**, ein Tal, das durch das Massaker der Campbells an Ihren Urfeinden, den Mitgliedern des Clan Macdonald traurige Berühmtheit erlangt hat. Weiter geht es am Ufer des Loch Lomond entlang nach Glasgow.

In **Glasgow** angekommen, haben wir Zimmer, incl. Frühstück in einem 4\* Hotel für die kommenden beiden Nächte ausgesucht.



4\* Hotel Glasgow

Zentral in der Innenstadt und nur wenige Meter von Theater, Restaurants und den Geschäften entfernt, heißt Sie dieses Hotel willkommen. Es bietet Ihnen eine Bar, ein Restaurant und helle, moderne Zimmer mit kostenfreiem WLAN, Sat-TV mit Pay-TV, ein Radiowecker und Gratis-Tee und Kaffee Zubereiter

**10. Tag :** Der Tag beginnt mit einer Stadtrundfahrt. **Glasgow** ist mit 580.690 Einwohnern die größte Stadt Schottlands und die drittgrößte Stadt des Vereinigten Königreichs. Die Stadt liegt am Fluss Clyde. Im Gegensatz zur schottischen Hauptstadt Edinburgh gilt Glasgow als „Arbeiterstadt“. Sie besitzt eine Kathedrale aus dem 12. Jahrhundert, sowie vier Universitäten (Universität Glasgow, Universität Strathclyde, Glasgow Caledonian University und die University of the West of Scotland), die Glasgow School of Art und die Royal Scottish Academy of Music and Drama.

Seit Jahrtausenden besiedeln Menschen Glasgow, wobei der Clyde eine optimale Gelegenheit zum Fischfang bot. Um 80 n. Chr. besiedelten Römer den Ort, der damals Cathures hieß. Um 140 n. Chr. errichteten die Römer den Antoniuswall, dessen Reste heute noch zu sehen sind, um das römische Britannien vom Keltischen und Piktischen Caledonia zu trennen.

Durch den Schiffsverkehr über den Clyde, wurde Glasgow zu einem idealen Handelszentrum von Tabak und Zucker. Da zudem ein Überfluss an Kohle und Eisen aus Lanarkshire bestand, wurde Glasgow eine Industriestadt und durch die industrielle Revolution zu einer der reichsten Städte der damaligen Welt. Die Stadt blieb weitgehend von Adligen verschont, so dass man hier keine Schlösser oder Burgen antrifft.

Am Nachmittag dann noch ein Highlight für das Schottland bekannt ist - den Whisky. Vor den Toren Glasgows befindet sich die **Auchentoshan Distillery**. Bei einem `dram`, dem Schlückchen nach der Tour, lassen Sie den Tag ausklingen.



## SCHOTTLAND - FÜR - ALLE

**Barrierefreie Reisen nach Süd-, West-, Nord-, Osteuropa und vieles mehr**

Schottland -für- Alle Ltd. Andreas Schneider & Gabriele Tiedtke , Pinelea, West - Drumliah, Bonar Bridge, IV24 3AA, Schottland



THE TRIPLE DISTILLED  
**AUCHENTOSHAN**  
SINGLE MALT SCOTCH WHISKY



**11. Tag :** Heute heisst es leider Abschied nehmen. Rechtzeitig bringt Sie der Bus zum Airport, von wo aus Sie zurück nach Hause fliegen.

### Leistungen :

- 3 x Übernachtung in einem 3\* Hotel in Edinburgh incl. Breakfast and 3 - course Dinner
- 2 x Übernachtung in einem 3\* Hotel in Aberdeen incl. Breakfast and 3 - course Dinner
- 2 x Übernachtung in einem 3\* Hotel in Inverness incl. Breakfast and 3 - course Dinner
- 1 x Übernachtung in einem 4\* Hotel in Fort Augustus incl. Breakfast and 3 - course Dinner
- 2 x Übernachtung in einem 4\* Hotel in Glasgow incl. Breakfast and 3 - course Dinner
- August Reise Edinburgh Tattoo am 19. August um 21.00 Uhr
- deutschsprachiger Tourguide für den gesamten Aufenthalt
- moderner barrierefreier Reisebus
- Fähre Armadale - Mallaig
- Eintritte wie oben beschrieben
- Reiseführer

**Preis € 1.980** p.Person im, auf Wunsch barrierefreien, Doppelzimmer / EZ - Zuschlag € 520

- im August € **2.050** incl. Tickets Edinburgh Tattoo -

- Nicht enthalten sind die Flüge, die wir gerne für Sie organisieren.
- Die Vermittlung einer Reiseassistentz übernehmen wir gerne für Sie.