

DINNERKRIMI

by Peter Dendo

**EXKLUSIVE
ANLÄSSE**

SEIT 2007

**ÜBER 3'500
GESPIELTE
SHOWS**





WILLKOMMEN



in der Welt von DinnerKrimi!

Herzlichen Dank, dass Sie sich für einen unvergesslichen Abend mit DinnerKrimi interessieren. Wir versprechen Ihnen, dass wir alles daran setzen, damit Ihr Anlass zu einem erfolgreichen Event wird, den Ihre Gäste so schnell nicht vergessen werden. Auf den folgenden Seiten erfahren Sie alles über DinnerKrimi. Haben Sie weitere Fragen, stehen wir jederzeit gerne zu Ihrer Verfügung. Wir freuen uns wenn Sie sich für DinnerKrimi entscheiden und eine Buchung zu Stande kommt.

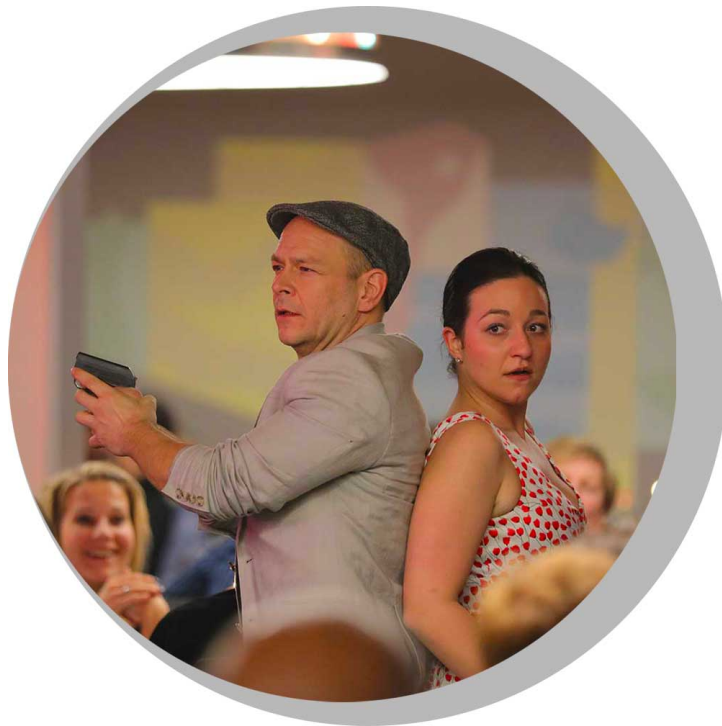
Carmen Stöckli
Sales & Events

KONTAKT



Denlo Productions GmbH
Birmensdorferstrasse 198
8003 Zürich
+41 44 450 13 27

info@krimi.ch
www.krimi.ch



WAS IST DINNERKRIMI?



Was wir bieten.

Ein gutes Essen in gemütlicher Runde, ein paar zwielichtige Personen, die ihr Unwesen treiben und plötzlich **Mord und Totschlag**. So geht es bei einem DinnerKrimi zu und her. Versüsst wird ein solcher Abend durch eine **gehörige Portion Humor** und natürlich das obligate Dessert am Ende. Ob nun DinnerKrimi Essen mit Theater ist oder eher Theater mit Essen, darüber streiten sich die Geister. Eines steht jedoch fest, es ist ein ganz besonderer Spass einmal **selber Detektiv zu spielen** und mitten im Geschehen eines Mordfalls zu stecken.

Wir produzieren und spielen DinnerKrimi seit Mai 2007. In dieser Zeit sind wir nicht nur zu einer der **erfolgreichsten Theatergruppen** der Schweiz geworden, sondern auch zu einem erfahrenen Organisator von **Events mit dem gewissen Etwas**.

Mit DinnerKrimi bieten wir Ihnen eine **professionelle Krimi-Komödie**, die sich für die unterschiedlichsten Anlässe eignet. Kleinere Anpassungen, wie z.B. das Einfließen von Firmeninterna, ist mit frühzeitiger Absprache durchaus möglich. Wir spielen DinnerKrimi bevorzugt in Schweizer Mundart.

Schauen Sie sich hier unser **Video** „Was ist DinnerKrimi?“ an.



WIE LÄUFT EIN DINNERKRIMI AB?

• • •

Damit Sie sich mehr drunter vorstellen können.

Kurz nach Ihrer Ankunft mischen sich unsere **Schauspieler:innen** unter die Gäste.

• • •

Die Krimi-Komödie wird **zwischen den Gängen** gespielt.

• • •

Beim Essen haben die Gäste Zeit, sich gemütlich zu unterhalten.

• • •

Beim Spielen können sich alle zurücklehnen, rätseln und lachen.

• • •

Wir spielen nicht auf einer Bühne, sondern **mitten unter den Gästen**.

• • •

Der Krimi dauert ca. 80 - 90 Minuten, unterteilt in **vier Akte**.

• • •

Für einen ganzen Dinnerkrimi Abend – vom Apéro bis und mit Dessert – können Sie ca. **vier bis fünf Stunden** rechnen.

• • •

Jeder Gast erhält einen **fiktiven Namen** und eine fiktive Biographie.

• • •

Einzelne Gäste werden in das Stück mit **einbezogen** und müssen z.B. kurz aufstehen und etwas vorlesen. Diese „Mitspieler:innen“ werden zufällig ausgewählt.

• • •

Planen Sie eine Rede, ist dies für uns kein Problem.

• • •

Sie suchen sich Ihr Menü selber aus.

• • •

Unsere Abendspielleitung ist während dem Anlass Ihre Ansprechperson und sorgt hinter den Kulissen für den **reibungslosen Ablauf**.

• • •

Alle unsere Schauspieler:innen sind ausgebildete **Profis**.



ABLAUF



So kann Ihr DinnerKrimi Abend ablaufen.

3-Gang Variante

Apéro mit kurzer Szene
•••
Verschiebung an die Tische
•••
Getränkesservice
•••
1. Akt
•••
Getränkesservice
•••
2. Akt
•••
Vorspeise
•••
3. Akt
•••
Hauptgang
•••
4. Akt
•••
Dessert

Gesamtdauer: 3.5h*

4-Gang Variante (optimal)

Apéro mit kurzer Szene
•••
Verschiebung an die Tische
•••
Getränkesservice
•••
1. Akt
•••
1. Vorspeise
•••
2. Akt
•••
2. Vorspeise
•••
3. Akt
•••
Hauptgang
•••
4. Akt
•••
Dessert

Gesamtdauer: 4h*

5-Gang Variante

Apéro mit kurzer Szene
•••
Verschiebung an die Tische
•••
Getränkesservice
•••
1. Akt
•••
1. Vorspeise
•••
2. Akt
•••
2. Vorspeise
•••
Zwischengang
•••
3. Akt
•••
Hauptgang
•••
4. Akt
•••
Dessert

Gesamtdauer: 4.5h*

* Die Gesamtdauer bezieht sich auf die Zeit von Apérobeginn bis Ende des 4. Aktes. Das Dessert ist davon ausgeschlossen. Wir rechnen für Apéro und Vorspeise(n) jeweils 30 Minuten und für einen Hauptgang 45 Minuten.



LOCATION, LOCATION

...

Wo kann DinnerKrimi stattfinden?

Bei der **Wahl der Location** sind Sie frei. Wir sind sehr **flexibel**. Gerne gehen wir auf Ihre Wunschlocation ein oder stehen Ihnen auf der Suche mit Rat und Tat zur Seite. Falls wir die Location noch nicht kennen, besichtigen wir sie, um sicherzustellen, dass die Räumlichkeiten **unseren Anforderungen** entsprechen. Erst nach einer Besichtigung bestätigen wir Ihnen den Anlass definitiv. Auf unserer **Homepage** finden Sie **zahlreiche Locations** mit allen relevanten Informationen. Alle diese Locations haben wir bereits bespielt und können eine reibungslose Durchführung garantieren.

Wichtige Kriterien an den Saal:

Eine Bühne ist nicht nötig, da wir zwischen den Tischen spielen.

...

Wir brauchen nicht mehr Platz, als das Servicepersonal braucht.

...

Keine Sichtbehinderungen wie dicke Säulen oder verwinkelte Ecken und Nischen.

...

Alle Gäste sitzen in demselben Saal, der Ihrer Gästeanzahl entsprechen sollte.

...

Keine Hintergrundgeräusche wie offene Küche etc.

...

Tontechnik bringen wir selber mit.

Wichtige Kriterien an die Künstlergarderobe:

Die Garderobe muss ganz nah am Saal liegen.

...

Die Garderobe ist möglichst auf derselben Etage.

...

Die Garderobe hat mindestens 10qm.

...

Die Schauspieler:innen essen nie mit den Gästen.



SPEIS & TRANK



Was ist beim Menü zu beachten?

Sie wählen Ihr Menü **ganz nach Ihren Wünschen** und rechnen die gastronomischen Leistungen nach dem Anlass direkt mit dem Gastronomiebetrieb ab.

Für einen gelungenen DinnerKrimi Abend sollten folgende Punkte bei der Menüwahl jedoch **unbedingt beachtet werden**:

Vier Gänge sind erfahrungsgemäss optimal, doch wir flechten uns auch mühelos bei mehr oder weniger Gängen mit ein.



Ein **serviertes Menü** ist aus zeitlichen Gründen ein Muss.



Büffets, Fondue, Raclette, Tisch-Wok oder sonstige „Selbstbedienungsmenüs“ sind zeitlich zu aufwändig und daher bei einem DinnerKrimi **nicht möglich**.



Ein **Dessertbüffet** zum Abschluss ist möglich.



Bei einem 3-Gänger empfehlen wir Ihnen, vorgängig einen reichhaltigen Apéro anzubieten, da der 1. Gang erst nach dem 2. Akt serviert werden kann.



Ein **Apéro** kann gerne auch draussen, in einem Foyer oder in einem anderen Saal stattfinden.

Sobald Sie dem Gastronomiebetrieb die definitive Gästeanzahl mitteilen, vergessen Sie nicht, **5 zusätzliche Menüs** für unsere Schauspieler:innen und die Abendspilleitung zu bestellen (siehe Seite 10). Unser Personal isst das **gleiche Menü** und trinkt dieselben Getränke, wie Ihre Gäste (Wasser, Softgetränke, Kaffee, Tee sowie maximal zwei Flaschen Wein).



GRUPPENGROSSE



Wie viele Gäste können an einem DinnerKrimi teilnehmen?

DinnerKrimi lebt von der **Nähe** zwischen Schauspieler:innen und Publikum.



Wir spielen bis **maximal 150 Personen**.



Es ist ratsam, dass **mindestens 20 Personen** am Anlass teilnehmen.



Wir spielen in jedem Fall **ohne Mikrofone**.

Sie sind eine kleinere Gruppe oder der Preis übersteigt Ihr Budget:

Gerne können Sie als Gruppe eine unserer zahlreichen öffentlichen DinnerKrimi Vorstellungen besuchen. Gerne setzen wir Ihre Gruppe an einen oder mehrere Extratische. Auch ein separater Apéro für Ihre Gruppe ist bei einer öffentlichen Vorstellung kein Problem.

Bitte nehmen Sie für eine Gruppenreservation mit über 10 Personen direkt mit uns Kontakt auf. Alle Spieldaten und -orte finden Sie auf unserer [Homepage](#).



ÜBERRASCHUNG?



Soll der DinnerKrimi für Ihre Gäste eine Überraschung sein?

Ein DinnerKrimi ist ein spezieller Anlass. Damit sich Ihre **Gäste wohlfühlen** und der Event zu einem **Erfolg** wird, müssen sich möglichst alle darauf einlassen können. Werden die Gäste überrascht, fühlen sich die eine oder der andere **manchmal überrumpelt**. Nicht alle Gäste können oder wollen sich spontan auf das Spiel und die neue Situation einlassen. Für den Anlass ist dies schade. **Wir raten deshalb von einer totalen Überraschung ab.**

Möchten Sie Ihren Gäste trotzdem im Vorfeld nicht direkt verraten, was Sie an Ihrem Event geplant haben, empfehlen wir folgende Punkte zu beachten: Laden Sie Ihre Gäste zu einem „mörderischen Abendessen“, einem „Leichenschmaus“ oder ganz einfach zu einem „Comedyspass“ oder „Theaterabend“ ein. Dadurch verraten Sie gerade genug, damit sich die Gäste auf einen **besonderen Event** freuen können.

Zusätzlich ist es für den Abend förderlich, wenn Sie z. B. nach dem Apéro in einer **kurzen Rede** die **Katze aus dem Sack lassen**. So können sich alle auf das Geschehen einstellen und es werden keine Fragen mehr offen sein. Ihre Rede könnte folgendermassen lauten:

«Liebe Mitarbeiterinnen und Mitarbeiter! Ich freue mich, dass Sie alle heute Abend zu unserem Fest gekommen sind. Wie Sie sicherlich beim Apéro bereits bemerkt haben, befinden wir uns hier nicht bei einem ganz gewöhnlichen Abendessen. Nein, wir werden uns schon bald mitten in einem Mordfall befinden, bei dem es gilt, einen Täter zu überführen. Wir werden eine witzige und spannende Krimi-Komödie erleben, die in vier Akten zwischen den Gängen gespielt wird. Ich verspreche Ihnen, Sie werden alle noch lebend nach Hause gehen können. Aber in der Zwischenzeit lehnen Sie sich zurück und genießen Sie den Abend in vollen Zügen. Prost!»



WAS KOSTET DINNERKRIMI?



Klar und einfach, ohne Kleingedrucktes, damit Sie gut budgetieren können.

Die gastronomischen Leistungen sprechen und rechnen Sie direkt mit dem Gastronomiebetrieb ab. Von unserer Seite erhalten Sie nach dem Anlass eine Rechnung, die unsere **theatralischen Leistungen** beinhaltet.

Wochentag	20-99 Personen	100-150 Personen
Sonntag bis Mittwoch	CHF 3'400.00	CHF 3'900.00
Donnerstag und Freitag	CHF 4'400.00	CHF 4'900.00
Samstag	CHF 3'900.00	CHF 4'400.00

UNSERE GAGEN BEINHALTEN:

Krimi mit vier Schauspieler:innen und einer Abendspielleitung zur Koordination hinter den Kulissen.



Fahrtkosten für unsere Crew (in der Schweiz und Liechtenstein).

NICHT ENTHALTEN IN DEN GAGEN:

8,1% MwSt.



Verpflegung der Künstler:innen (5 mal dasselbe Menü wie Ihre Gäste, Wasser, Softgetränke, Tee, Kaffee, maximal zwei Flaschen Wein).



Eventuell zusätzliche Fahrtkosten wie Taxi- oder Shuttlekosten, falls die Location mit öffentlichen Verkehrsmitteln schwer erreichbar ist.



Eventuell Übernachtungskosten (bis zu 5 Einzelzimmer) für die Künstler:innen, falls das Nachhausekommen mit öffentlichen Verkehrsmitteln nicht mehr möglich ist.



Überschreitet die Dauer von Anfang Apéro bis Ende 4. Akt die normalen 4.5 Stunden, berechnen wir eine Überstundenpauschale von CHF 500.00 (zzgl. 8,1% MwSt.) pro Stunde.



WIE WEITER?



Organisation ist alles – von Anfang bis zum Schluss..

Wir freuen uns, wenn Sie sich für DinnerKrimi entscheiden und sind uns sicher, Sie und Ihre Gäste werden einen **unvergesslichen Abend** erleben. Nachdem wir Ihre definitive Buchung erhalten, sieht das **weitere Vorgehen** wie folgt aus:



Sie suchen sich eine **Location** für Ihren Event aus. Dabei sind wir Ihnen gerne behilflich. Auf unserer Homepage finden Sie unser praktisches **online Location-Tool** mit vielen Betrieben, die wir Ihnen gerne empfehlen können.



Falls wir Ihre Wunschlocation noch nicht kennen, gehen wir sie kurz **besichtigen**, um sicher zu stellen, dass die Räumlichkeiten unseren Anforderungen entsprechen. Falls dies nicht der Fall ist, suchen wir mit Ihnen eine geeignete Location.



Ist die geeignete Location gefunden, erhalten Sie von uns eine **definitive Buchungsbestätigung**. Der Anlass ist nun von beiden Seiten definitiv gebucht.



Sie erhalten von uns einen **Fragebogen**, damit wir die Facts und Ihre Ideen zu Ihrem Anlass bis ins Detail kennenlernen können.



Sie legen mit dem Gastronomiebetrieb Ihre **Menü- und Getränkewahl** fest.



Wir legen mit Ihnen und dem Gastronomiebetrieb den genauen **Ablauf des Events** fest. An dieser Stelle können auch Reden, Ehrungen oder sonstige interne Punkte berücksichtigt werden.



Wir erklären dem Gastronomiebetrieb den genauen Ablauf eines DinnerKrimis und bereiten alle Beteiligten auf einen **reibungslosen Ablauf** vor.



Nach dem Anlass senden wir Ihnen unsere **Rechnung** per E-Mail zu.



WICHTIGE TIPPS



So wird Ihr Event zu einem vollen Erfolg.

In über **17 Jahren** und mehr als 3'500 DinnerKrimi Vorstellungen haben wir **viel Erfahrung** sammeln können. Damit Ihr Anlass zu einem unvergesslichen Event werden kann, empfehlen wir Ihnen folgende Punkte unbedingt zu beachten:



Geschmäcker sind verschieden und Sie kennen Ihre Gäste besser, als wir es tun. **Passt DinnerKrimi zu Ihren Gästen?**



DinnerKrimi ist ein **abendfüllendes** Programm. Zusätzliche Künstler:innen, Spiele oder sonstige Einlagen sind meist zu viel des Guten.



Reden, Ehrungen und sonstige interne Punkte haben selbstverständlich Platz, sollten jedoch **kurz und straff** gehalten werden.



Ein **serviertes Menü** ist aus zeitlichen Gründen ein Muss. Büffets, Fondue, Raclette oder sonstige „Selbstbedienungsmenüs“ funktionieren bei einem DinnerKrimi nicht. Ein Dessertbüffet zum Abschluss ist jedoch absolut möglich.



Es kann vorkommen, dass einzelne Ihrer Gäste **kein Interesse am Krimi** haben. Dies ist nicht weiter schlimm. Am besten sprechen Sie mit den Betroffenen und finden eine Lösung, damit sie sich während dem Spiel in einem anderen Raum **gemütlich unterhalten** können.



Falls Sie selber noch nie einen DinnerKrimi gesehen haben, empfehlen wir Ihnen, eine unserer **Vorstellungen anzuschauen**. Auf unserer Homepage finden Sie unser aktuelles Programm mit allen Vorstellungen.



WEITERE ANGEBOTE VON KRIMI.CH



DinnerKrimi ist viel aber nicht alles.

DinnerKrimi ist seit 2007 unser Zugpferd und erfreut sich grosser Beliebtheit. Wir kreieren und produzieren jedoch auch andere Theaterspektakel, verfügen über viele Kontakte in der **Theater- und Gastrowelt** und können Ihrem Anlass in jedem Fall die spezielle Note verleihen. Bitte kontaktieren Sie uns jederzeit für weitere Informationen.

WEEKENDKRIMI

Sie suchen nach dem **ultimativen Krimi-Kick** für Ihre Gäste, dann buchen Sie unseren WeekendKrimi! Drei Tage lang befinden Sie sich mitten in einem Kriminalfall und suchen nach Indizien, Zeugen und Verdächtigen. Wir versprechen Ihnen mindestens drei blutige Morde und ein Abenteuer, das Sie und Ihre Gäste nicht so schnell vergessen. Weitere Infos finden Sie auf www.weekendkrimi.ch. Schauen Sie sich hier unser **Video «Was ist WeekendKrimi?»** an.

IHR PROJEKT – MASSGESCHNEIDERT

Sie möchten Ihr Produkt auf eine ganz spezielle Weise präsentieren? Sie wollen Ihren Gästen den ultimativen Event bieten, den es **nur bei Ihnen** gibt? Sie möchten **Werbung** und Informationen ganz subtil verpacken? Fragen Sie uns – wir sind zu allen Schandtaten bereit und verfügen über die nötige **Kreativität** und das Wissen, um Ihre Ideen in die Realität zu bringen. PowerPoint-Präsentationen sind von Gestern. Setzen Sie Ihr Unternehmen, Ihr Produkt, Ihren Geburtstag oder Ihr Jubiläum in Szene und lassen Sie Ihre Gäste etwas ganz **Einzigtages erleben**. Kontaktieren Sie uns jederzeit – wir freuen uns auf Sie!



FEEDBACKS



Was andere über ihren Anlass mit DinnerKrimi gesagt haben.

«Kompliment an die Schauspieler und herzlichen Dank für den unterhaltsamen und perfekten Abend.»

Urs Schüepf, Thurgauer Kantonalbank



«Der Anlass war ein voller Erfolg. Sowohl die Kundinnen und Kunden als auch die Mitarbeitenden von PostFinance waren begeistert.»

Marco Widmer, PostFinance



«Unterhaltung pur, äusserst witzig, abwechslungsreich, hohes schauspielerisches Niveau ... Einfach zum Weiterempfehlen.»

Karin Walz, AXA Winterthur, Region Zürich



«Der Anlass war der Hammer! Unsere Mitarbeitenden hatten so viel Spass und ich bekam die Rückmeldung, dass es der beste Anlass war, den wir bis jetzt hatten.»

Claudia Andermatt, Atupri Krankenkasse



«Wir bedanken uns herzlich für einen absolut perfekten Weihnachtsanlass!»

Saskia Meier, Die Mobiliar - Direktion Bern



«Alles hat einwandfrei geklappt und die Truppe sowie die Abendspielleiterin sind vorbildlich auf unsere individuellen Wünsche eingegangen. Vielen Dank!»

Loriana Adami, ZKB Winterthur



«Mein Geburtstagsfest war auf der ganzen Linie ein Erfolg und meine Gäste und ich haben den Abend sehr genossen.»

Margrit Bütler, privater Anlass



LOCATION EMPFEHLUNGEN



Beachten Sie auch unser online Location-Tool – www.dinnerkrimi.ch/locationliste.

KANTON ZÜRICH

Alte Post, Aeugstertal
Halbinsel, Au
Bassersdorf X Aktiv, Bassersdorf
D'Antonio, Brütten
Löwen, Bubikon
Zum Goldenen Kopf, Bülach
Schloss Laufen, Dachsen
Sportanlage Erlen, Dielsdorf
Kirchgemeindehaus, Dietikon
Engel, Dübendorf
Hotel Bahnhof, Dübendorf
Hirschen, Eglisau
Turmgut, Erlenbach
Rübis & Stübis, Flaach
Riverside, Glattfelden
Zum Kuhstall, Hedingen
Zelglitrotte, Hettlingen
Bocken, Horgen
Kloster Kappel, Kappel a. A.
Hans im Glück, Kloten
Sonne, Küsnacht
Hirschen, Kyburg
Langenberg, Langau a.A.
Schiffände, Maur
Löwen, Meilen
Chliriethalle, Oberglatt
Frohe Aussicht, Oberrieden
Zum Schwert, Oberstammheim
Hilton Zurich Airport, Opfikon
Dorint, Opfikon
Golfpark, Otelfingen
Chesselhuus, Pfäffikon ZH
Cucina Piccante, Pfäffikon ZH
Schneiders Quer, Pfäffikon ZH
Mövenpick, Regensdorf
Schwiizer Pöschli, Rifferswil
Belvoir, Rüslikon
Eventschiff MS Wadin, Rüslikon
Stürmeierhuus, Schlieren

Villa Sunneschy, Stäfa
Gärtnerei van Oordt, Stäfa
Sedartis, Thalwil
Krone, Uetikon am See
Riedstegsaal, Uetikon am See
Uto Kulm, Uetliberg
Giardino Verde, Uetikon-Waldegg
Schöneegg, Wädenswil
Belair, Wallisellen
Zum Doktorhaus, Wallisellen
Schloss Schwandegg, Walfaltingen
Sternen, Wangen bei Bübendorf
Linde, Weiningen
Event Loft, Wetzikon
Nagelfabrik, Wetzikon
Alte Kaserne, Winterthur
Bloom, Winterthur
Casinotheater, Winterthur
JJ's Restaurant, Winterthur
Kirchgemeindehaus, Winterthur
Labüsch Bar, Winterthur
Müliasaal, Winterthur
Sorell Hotel Krone, Winterthur
Neumünster Park, Zollikerberg
Alden Splügenschloss, Zürich
Alehouse Palmhof, Zürich
Belvoirpark, Zürich
Best Western Spirgarten, Zürich
blindekuh, Zürich
Carlton, Zürich
Die Waid, Zürich
La Réserve Eden au Lac, Zürich
Giesserei Oerlikon, Zürich
GZ Riesbach, Zürich
Zum Rüden, Zürich
Krone Unterstrasse, Zürich
Labor5, Zürich
Lake Side, Zürich
Linde Oberstrass, Zürich
Park Hyatt, Zürich

Landhus, Zürich
Marriott, Zürich
Schiff Theater Herzbaracke, Zürich
Schinzenhof, Zürich
UniTurm, Zürich
World Trade Center, Zürich
Zur Saffran, Zürich
Zur Schneidern, Zürich
Zur Waag, Zürich
Zum Grünen Glas, Zürich
Zürichberg, Zürich
Zur Zimmerleuten, Zürich

KANTONE BASEL STADT UND LAND

Mühle, Aesch
Cafe Spitz, Basel
blindekuh, Basel
Klybeck, Basel
Parkrestaurant Lange Erlen, Basel
Safran Zunft, Basel
Schützenhaus, Basel
Volkshaus, Basel
Zum Goldenen Sternen, Basel
Schloss Bottmingen, Bottmingen
Bad Bubendorf, Bubendorf
Bad Eptingen, Eptingen
Bad Schauenburg, Liestal
Hofmatt, Münchenstein
Coop Tagungszentrum, Muttenz

KANTON SCHAFFHAUSEN

Alte Rheinmühle, Büsingen
Tuffsteinkeller, Hallau
Grünerbaum, Neuhausen
Güterhof, Schaffhausen
Kronenhof, Schaffhausen
Pavillon im Park, Schaffhausen



KANTON GRAUBÜNDEN

B12, Chur
 Marsöl, Chur
 Loë, Chur
 Sommerau, Chur
 Va Bene, Chur
 Schatzalp, Davos
 Steigenberger Grandhotel, Davos
 Il Forno, Flims Waldhaus
 Schweizerhof, Flims Waldhaus
 Alter Torkel, Jenins
 Lenzerhorn, Lenzerheide
 Central, Obersaxen
 Casa Veglia rocks resort, Laax
 Rheinquelle, Tschamut
 Mulets, Silvaplana
 Seehof, Valbella

KANTON AARGAU

ELFA Eventhalle, Aarau
 Kultur- und Kongresshaus, Aarau
 Zum Schützen, Aarau
 Blume, Baden
 Druckerei, Baden
 Goldener Schlüssel, Baden
 Grand Casino, Baden
 Spedition, Baden
 Swiss-Belhotel du Parc, Baden
 Trafo, Baden
 Löwen, Boswil
 Seehotel, Hallwil
 Niesenberg, Kallern
 Bären, Kölliken
 Krone, Lenzburg
 Ochsen, Lenzburg
 Schloss Lenzburg, Lenzburg
 Sonne, Leuggern
 Gemeindesaal, Möriken-Wildegg
 Hoperia, Muhen
 Müli, Müllingen
 Im Roos, Muri
 Schloss Falkenstein, Niedergösgen
 Gemeindesaal, Niederrohrdorf
 Zum Bauernhof, Oberlunkhofen
 You Event Center, Oftringen
 Widenmoos, Reitnau
 Parkresort, Rheinfelden

Gemeindesaal Breiten, Rothrist Zulauf
 AG, Schinznach-Dorf
 Schlossgarten, Schöffland
 Mexicano Einhorn, Sins
 Eden, Spiez
 Bären, Suhr
 Sternen Kloster, Wettingen
 Ochsen, Wölflinswil

KANTON BERN

Krone, Aarberg
 Berghotel Hahnenmoos, Adelboden
 Dorint Blüemlisalp, Beatenberg
 Altes Tramdepot, Bern
 Äusseren Stand, Bern
 Bellevue Palace, Bern
 Casino, Bern
 Cinématte, Bern
 Haus der Universität, Bern
 Kulinarium by Gourmetbox, Bern
 Kursaal, Bern
 Novotel Bern Expo, Bern
 Schloss Bümpliz, Bern
 Schweizerhof, Bern
 Schwellenmätteli, Bern
 Stade de Suisse, Bern
 Zu Webern, Bern
 Opera Prima, Biel
 Schifffahrt Bielersee, Biel
 Hotel Blausee, Blausee
 Hotel Brienz, Brienz am See
 Il Grano, Büren a. d. Aare
 Landhaus, Burgdorf
 Senevita, Burgdorf
 Stadthaus, Burgdorf
 Ziegelhüsi, Deisswil Stettlen
 Bären, Dürrenroth
 Schweizerhof, Grindelwald
 Grimsel Hospiz, Guttannen
 Playoff Events, Gwatt
 Schloss Hünegg, Hilterfingen
 Metropole, Interlaken
 Victoria Jungfrau, Interlaken
 Kreuz, Jegenstorf
 Stiftung Rotonda, Jegenstorf
 Schloss Hünigen, Konolfingen
 J-J Rousseau, La Neuveville

Bären, Langenthal
 Hirschen, Langnau
 Bären, Laupen
 Schloss Laupen, Laupen
 Landhaus Liebefeld, Liebefeld
 Weisses Kreuz, Lyss
 Bären, Meikirch
 Schloss Münchenwiler, Münchenwiler
 Sternen Muri, Muri bei Bern
 Huus Gstaad, Saanen-Gstaad
 Gasthof Schönbühl, Schönbühl
 Sonne, Schwarzenburg
 Schüür, Steffisburg
 Zum Kreuz, Sumiswald
 Von Rütte-Gut, Sutz-Lattringen
 Beau-Rivage, Thun
 Holiday, Thun
 Seepark, Thun
 Schifffahrt Thunersee, Thun
 Hirschen, Trubschachen
 Bären, Twann
 Neuhaus zum See, Unterseen
 Schönbühl, Urtnenen
 Gurten - Park im Grünen, Wabern
 Bären, Wengen
 Heimat, Wilderswil
 Appenberg, Zäziwil

KANTON SOLOTHURN

Ischhof, Aetigkofen
 Limpachs, Aetingen
 Weisses Kreuz, Breitenbach
 Kreuz, Egerkingen
 Parktheater, Grenchen
 Sternen, Kriegstetten
 Kurhaus Weissenstein, Oberdorf SO
 Schloss Neu-Bechburg, Oensingen
 Astoria, Olten
 Säli Schlössli, Olten
 Storchen, Schönenwerd
 Altes Spital, Solothurn
 Kapuzinerkloster, Solothurn
 Kulturum, Solothurn
 Kreuz, Welschenrohr



KANTONE ST. GALLEN / APPENZEL

Engel, Au
 Mehrzweckhalle Wees, Au
 Hecht, Appenzell
 Säntis, Appenzell
 Ochsen, Berneck
 Wolfensberg, Degersheim
 Lindensaal, Flawil
 Kultur i de Aula, Goldach
 Linde, Heiden
 Casino, Herisau
 Kreuz, Jona
 Ribelhof, Lüchingen
 Hulftegg, Mühlrüti
 Wartenstein, Pfäfers
 Quellenhof, Rapperswil
 Schloss Wartegg, Rorschacherberg
 Einstein, St.Gallen
 Lagerhaus, St.Gallen
 Oberwaid, St.Gallen
 Schlössli, St.Gallen
 The Kunsthof, Uznach
 Gemeindesaal, Uzwil
 Kiesfang, Vilters
 Seehof, Walenstadt
 Tonhalle, Wil

KANTON THURGAU

Kulturforum, Amriswil
 Schupfen, Diessenhofen
 Seelust, Egnach
 Goldenes Kreuz, Frauenfeld
 Stadtgarten, Frauenfeld
 Wasserschloss, Hagenwil b. Amriswil
 Fischerhaus, Kreuzlingen
 Schloss Seeburg, Kreuzlingen
 Seehotel Schiff, Mannenbach
 Schifffahrt Bodensee, Romanshorn
 Bioweingut Lenz, Uesslingen
 Mettlenhof, Wallenwil-Eschlikon
 Kartause Ittingen, Warth-Weiningen
 Thurberg, Weinfeldern
 Thurgauerhof, Weinfeldern
 Stelzenhof, Weinfeldern

KANTON FRIBOURG

Hotel Murten, Murten
 Hostellerie am Schwarzsee

KANTON LUZERN

Burgrain, Alberswil
 Löwen, Dagmersellen
 Sonne, Ebersecken
 Mangerie, Egolzwil
 Wasserschloss Wyher, Ettiswil
 Kurhaus FLÜHLI, Flühl
 Des Balances, Luzern
 Grand Casino, Luzern
 Herren zu Schützen, Luzern
 Maskenliebhabersaal, Luzern
 Schifffahrt Vierwaldstättersee, Luzern
 Schweizerhof, Luzern
 Wilden Mann, Luzern
 Restaurant Bahnhof, Malters
 Schloss Meggenhorn, Meggen
 Sempachersee, Nottwil
 Hotel Rigi Kaltbad, Rigi
 BZ Matt, Schwarzenberg
 Bahnhoffli, Sursee
 Kloster St. Urban, St. Urban
 Flora Alpina, Vitznau
 Alpenblick, Weggis

KANTON ZUG

Gemeindesaal, Baar
 Rosengarten, Holzhäusern
 Hirschen, Oberägeri
 Aparthotel, Rotkreuz
 Zugerberg Restaurant, Zugerberg
 barakka, Zug
 Biohof, Zug
 Hafenrestaurant, Zug
 Guggital, Zug
 Schifffahrt Zugersee, Zug

KANTONE OB- UND NIDWALDEN

Alouette, Alpnach
 Sternen, Buochs
 Gemeindesaal, Ennetbürgen
 Paxmontana, Flüeli-Ranft
 Krone, Sarnen
 Winkelried, Stansstad

KANTON WAADT

Hôtel Préalpina, Chexbres
 Hôtel de la Paix, Lausanne
 Schloss Salavaux, Salavaux

KANTON GLARUS

Seminarhotel Lihn, Filzbach
 Glarnerhof, Glarus
 Schützenhaus, Glarus
 Schwert, Netstal

KANTONE URI UND SCHWYZ

Goldener Schlüssel, Altdorf
 City Hotel, Brunnen
 Waldstätterhof, Brunnen
 Naturfreundehaus Sonnenberg, Egg SZ
 SILO, Einsiedeln
 St. Georg, Einsiedeln
 Etzel-Kulm, Feusisberg
 Panorama Resort & Spa, Feusisberg
 Marina, Lachen
 Seedamm Plaza, Pfäffikon SZ
 Mythen Forum, Schwyz
 Wysses Rössli, Schwyz
 Hotel Stoos, Stoos
 Löwen, Tuggen
 Rösslipost, Unteriberg

KANTON WALLIS

Staldbach, Visp

KANTON TESSIN

Eden Roc, Ascona
 Seven, Ascona
 La Tureta, Giubiasco

ÖSTERREICH

Goldener Hirschen, Bregenz

DEUTSCHLAND

Alte Rheinmühle, Büsingen
 Hofgut Alpführen, Dettighofen
 Trompeterschlössle, Tägerwilen



REFERENZEN



Corporate Events.

- | | | |
|--|--|---|
| <p>Aargauische Kantonalbank
aarRhea
Abacus Research
ABB
Acrevis Bank AG
Adecco
Addor Tiefbau und Transporte
Aequator
Agentmedia
Agogis
Akros AG
Alcon Labs
Alme
Alpiq Infra
Alstom
Altersheim Baar
Altersheim Öltrotte
Altersheim Trotte
Alterssiedlung Bodmer
Alters- und Pflegeheim Allmendhof
Alters- und Pflegeheim Gundeldingen
Alters- und Pflegeheim Hinwil
Alters- und Pflegeheim Hofmatt
Alters- und Pflegeheime Neuhausen
Alters- und Pflegeheim Ybrig
Alterswohnen in Albisrieden
Alterswohnheim Ingenbohl
Alterszentrum Glarus
Alterszentrum Platten
Alterszentrum Pfrundhaus
Alterszentrum Schöffland
Alterszentrum Sonnenhof
Alterszentrum Wägelwiesen
Alterszentrum Wolfswinkel
Altra Schaffhausen
Ambassador Club
Ambassador Swiss Hotels
AMK Collectra
Amtsschreiberei Region Solothurn
Anliker Alarm AG
Anwaltsbüro Dr. Oliver Sidler</p> | <p>Arbeitszentrum für Behinderte
ASIG Wohngenossenschaft
Astra Telecom
Atupri Krankenkasse
AWD
AWH Malters
AXA Winterthur
Axedo Solutions
Axept
Axpö
AZ Direct AG</p> <p>BA für Informatik BIT
Baggenstos
Bank Julius Bär
BASF
Basler und Hoffmann
Basler Versicherungen
BDWM Transport
Belimo Automaten
Beratungsstelle für Unfallverhütung
Berner Ausbildungsmesse
Berufsschule Bülach
Beth Chana
Bibliothek Biel
Bill Isenegger Ackermann AG
Bio Partner Schweiz AG
Biozentrum
Bischofszell
BLS
Blumenhaus Buchegg
Bodum
Bonatura
Bossard
Bretscher AG
Bucher Hydraulics
Bucher Unipektin
Bühler Management
Bundesamt für Umwelt BAFU
Burckhardt Compression
Bürkert-Contromatic</p> | <p>Bürgerspital Solothurn</p> <p>Carl Zeiss
Cash & Carry
CAT Medien
Celgene
Chilbi Verein Lindau
Chocolat Frey
Cirrus
Clean-Life AG
Commodity Supplies
Compendio Bildungsmedien
Conrad Höchli Kink und Partner
Convista Consulting AG
Coop
Coop Bank
Cornelia Versand
Corvaglia Mould
Credit Suisse
Credor AG
Crucell Switzerland AG
CSS
CT-Concept Technologie</p> <p>Dachser Spedition AG
Dectris
Dieter Maier Versicherungsgesellschaft
Dietschweiler AG
Dr. Dünner AG
Dr. Oetker
Druckerei Herzog</p> |
|--|--|---|



Early Warning Systems
 Earthquake Openair
 E-Fon
 E. Weber & Cie AG
 Econis AG
 Eidg. Finanzdepartement EFD
 Einwohnergemeinde Baar
 Elektrizitätswerke des Kantons Zürich
 Element-Küchen
 Elliott Turbomachinery
 EMBE HSG
 Emch & Partner WSB
 Emmi Fondue
 Endress + Hauser Metso
 Entris Banking
 Erdgas Zürich
 Ernst Basler & Partner
 Ernst Sutter AG
 ERPsourcing

Fachhochschule Nordwestschweiz
 Faller KG
 Feintool
 Feldschlösschen
 Feller AG
 Ferrari Club Zürich
 F. Hoffmann-La Roche
 Festo
 Feuerwehr Erlenbach
 Finances Publiques AG
 Finanzdept. Kt. Schwyz
 Finaport
 4net
 FORS
 Frauenverein Küsnacht
 Frei & Cie Elektro
 Fresenius
 Fuchs Wohnbau

GalenCare Management
 Galliker Transport
 GAM (Schweiz) AG
 Gastro Suisse
 Gastro Surselva
 Gebäudehüllen Schweiz
 Gebäudeversicherung Kt. Zürich
 Gemeinde Heiden
 Gemeinde Lyss
 Gemeinde Risch
 Gemeinde Uetikon
 Gemeindeverwaltung Fällanden
 GE Money Bank
 Genge & Thoma AG
 Genossenschaft Migros Aare
 Georg Fischer Wavin
 Gesundheitsdept. Kanton BS
 Gesundheitsdirektion ZH
 Gewerbeverein Degersheim
 Gewerbeverein Uetikon
 Gewerbeverein Zürich vier
 GF Kunststoffarmaturen
 GGA Maur
 Glencore Gastroservice AG
 Globus AG
 Grand Casino Baden
 Grand Casino Bern
 Gross Generalunternehmung AG
 Growa Cash & Carry
 Grundbuchämter Kt. Thurgau

Haas Gartenbau
 Handelsschule KV Aarau
 Hänseler AG
 Härtereier Gerster AG
 Hartmann Personal
 Hasler AG
 HaslerRail AG
 Helsana
 Hirslanden Bern
 Hirslanden Klinik St. Anna
 Hönger AG
 Hortima
 Horvath & Partner AG
 Hypothekarbank Lenzburg

Imbach & Cie.
 Imboden AG
 Indermühle AG
 Infogate AG
 Infotech
 Inselspital Bern
 Intercal
 Intergraph Security
 Intras
 ISACA Switzerland
 ISS Facility Services
 itnetx
 IV-Stelle Basel-Stadt

Jonenthal Wäscherei

Kabelfernsehen Bodeli
 Kadi AG
 Kambly
 Kanton Bern
 Kanton Luzern
 Kantonales Labor Zürich
 Kantonspolizei Solothurn
 Kantonsspital Aarau AG
 Kantonsspital Baden
 Kantonsspital Graubünden
 Kantonsspital Luzern
 Kantonsspital Winterthur
 Kargl Consulting
 Katholisches Pfarramt Bruder Klaus
 Kebo AG
 Keller Fahnen
 Kernkraftwerk Leibstadt
 Kirchenchor Heiligenkreuz
 Kirchgemeinde Zofingen
 Kirchgemeinde Zürich-Affoltern
 Kiwanis Club Sarganserland
 KNF Neuberger AG
 Kobalt AG
 Koster AG
 KPB Treuhand AG
 KPMG
 Kraft Foods
 Krankenstation Friesenberg
 Krebsliga Schweiz
 Kuhn Rikon
 Kürzi AG



Lapp Kabel
 LGT Capital Management
 Liechtensteinische Landesbank
 Lindenfeld
 Lions Club Bern
 Lions Club Walensee
 Logicare AG
 LSG Sky Chefs Schweiz
 Luzerner Kantonalbank
 Luzi AG

M.M. Warburg Bank (Schweiz) AG
 Manor
 Maschinenfabrik Rieter AG
 Mat Transport
 MDD Management
 Medewo
 Medics Labor
 Meili Unternehmungen
 Merck (Schweiz) AG
 MEV Schweiz AG
 Migros
 Migros Bank
 Möbel Pfister
 Mobiliar Versicherungsgesellschaft
 Mövenpick
 MRI Zürich
 Müller Transporte
 Museum für Gestaltung Zürich

NCR Corporation
 New Value Plus
 Nikon
 Nortel Networks
 Novartis
 Novartis Animal Health
 Novotel

OBI
 OBT
 Océ Schweiz
 Ogilvy & Mather AG
 OMD Sky
 Oracle
 Otto Fischer AG
 Otto Keller

Pathé
 People & More
 Pflegeheim Weinfelden
 Pigna
 Pilag
 PKE electronics
 PKRück
 Planzer Logistik
 P.M.S.
 Post
 Postfinance
 Postmail
 Pöstlerverband Schweiz
 PPC Metrics
 PricewaterhouseCoopers
 Primarschule Au
 Primarschule Obfelden
 Piora Generalunternehmungen
 Privatklinik Aadorf
 Privatklinik Obach
 Prodega
 Pro Senectute
 proSenio
 Prospective Media Services AG
 Publicare

Q-Net
 Qiagen
 Quo Vadis Trustlink

R. Messerli Informatik
 R. Nussbaum AG
 Raiffeisen Bank
 Raimann & Partner AG
 Randstad (Schweiz) AG
 Reformierte Kirchen Marthalen
 Regimo
 Regiobank Solothurn
 Regionales Alterszentrum Fislisbach
 Regionales Pflegezentrum Baden
 Reha Andeer AG
 RehaZeno
 Reisebüro Mittelthurgau
 Reparatur- und Sicherheitstechnik Nord
 Residenz Neumünster Park
 Rexult
 RMB Engeneering
 Robe-Backwaren AG
 Roche Diagnostic
 Roche Pharma
 Roland Maier AG
 Rolf Meier Reisen
 Rotary Club
 Ruefli AG
 runIT AG



Salzmann AG
 Säntis-Schwebebahn AG
 SC Brigerberg
 Schroders Bank
 Schule Kilchberg
 Schule Kyburg
 Schule Uetikon am See
 Schulzweckverband Affoltern
 Schwarz AG
 Schweizer Electronic
 Schweizerische Mobiliar
 Schweizerische Nationalbank SNB
 Schweiz. Podologen-Verband
 Schwendimann AG
 Seminarhotel Unterhof
 Seniorenzentrum Waldenburgerthal
 Shoppi Tivoli Management
 Siemens
 Simon Keller AG
 Six Sis
 Six Securities Services
 SIX Telekurs Ltd.
 Sharp Electronics
 SolarMarkt
 Solution Providers Schweiz AG
 Soprema
 Sotax
 Sowatec
 SpanSet
 Spar- und Leihkasse Münsingen
 Spida
 Spital Netz Bern
 Sportzentrum Kerenzberg
 SQS Software Quality Systems
 Stadtrichteramt Zürich
 Stadtspital Triemli
 Staerke & Nagler AG
 Stähli Haustechnik AG
 Stahlton
 Stampfli Reinigungen
 Sterki AG
 Steueramt Winterthur
 Stiftung FAR
 Stoxx Ltd.
 Strassenverkehrsämter
 Studerus
 Suissetec
 SUVA

SVA Graubünden
 SVA St. Gallen
 SWICA
 SVIT Graubünden
 Swidro
 Swisscanto
 Swisscom
 Swisspower Energy
 Swiss Finance Forum
 Swiss Life
 Swiss Prime Site AG
 Swiss Ski
 Swiss Tennis
 Syncoma Anstalt
 Syngenta

Tarifverbund Zug
 Tax Partner
 TCS
 Tele M1
 Tennisclub Diessenhofen
 Tertianum
 Theater Arth
 Theatergruppe Bünzen
 Theaterjugendverein Künten
 Thurgauer Kantonalbank
 Tiefenbach Garage
 Trapo Küng AG
 Trinamo

UBS
 UFA Revue
 Unique / Flughafen Zürich
 Universitätsspital Basel
 Unterstadt Apotheke

VBC Dietwil
 VBF Espace Mittelland
 VEB Regionalgruppe Zürich
 Verein ManuFuture
 Verkehrsbetriebe Zürich VBZ
 Vetsuisse
 Vinterio
 Visana

Waid Spital
 Walter (Schweiz) AG
 WE Switzerland
 Webcraft GMBH
 WellPack AG
 Wendt Wohnen
 Werkstätten Buecherwäldli
 Wiesmann Cars
 Wohn- und Pflegeheim Montlig
 Wohn- und Pflegeheim Sonnmatt
 Wüst Consulting
 Wysshölzli Klinik

Yachtwerft Faul

Zentrum Ergolz
 Zentrum für Labormedizin
 ZHAW
 Z-Print AG
 Zuger Kanonalbank
 Zunft zur St. Cordula
 Zürcher Kantonalbank
 Zurbuchen Büromöbel
 Zusa



PRESSE

• • •

Was die Presse über DinnerKrimi schreibt.

«Ein mörderisch schöner Dinnerabend!»

10vor10

• • •

**«Die euphorische Stimmung ist ansteckend...
Alle sind begeistert und würden sofort wieder dabei sein wollen.»**

Tages Anzeiger

• • •

**«Es ist unterhaltsam, witzig, oft kabarettistisch,
und natürlich auch kulinarisch ein Genuss.»**

Basler Zeitung BAZ

• • •

**«War es nun Unterhaltung zum Essen oder Essen zur Unterhaltung?
Feststeht, dass beides von hoher Qualität war, und es sich gut kombinieren lässt.»**

Berner Zeitung BZ

• • •

**«Die vier Schauspielerinnen und Schauspieler...
vollbrachten kabarettistische Leistungen der Extraklasse.»**

Thuner Tagblatt

• • •

«Ein Mordsspass»

Solothurner Zeitung

• • •

«Frisch und authentisch.»

Schaffhauser Nachrichten

• • •

«Appetit und Spannung sind gesichert.»

Sarganserländer

FOTOCREDITS

Ibrahim Salzmann, Restaurant Staldbach Visp

Zugersee Schifffahrt, Trafo Baden, Hotel Wilden Mann Luzern

Andreas Gerecke, Claudia Juranits, Gabriel Malgo und Denlo Productions GmbH