

SEPA - TEC SEALS, J.Linder

Konstruktion, Produktentwicklung, Herstellung von Gleitringdichtungen aller Art seit 1988

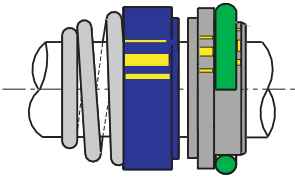
Kohle Segment Dichtungen

für Wasserturbinen



Kohlenstoff Datenblatt

Rohdichte	(g/cm ³)	1,62
Porosität	(%)	11
Biegefestigkeit	(MPa)	50
Druckfestigkeit	(MPa)	150
Elastizitätsmodul	(GPa)	18
Härte Rockwell HR5/40		110
Härte Brinell HB2,5/62,5		40
Thermischer Ausdehnungskoeffizient α 20 - 200 °C	(10 ⁻⁶ /K)	4,0
Wärmeleitfähigkeit	(W/mK)	11
Spezifischer elektrischer Widerstand	($\mu\Omega$ m)	35
Formgebungsverfahren		isostatisch

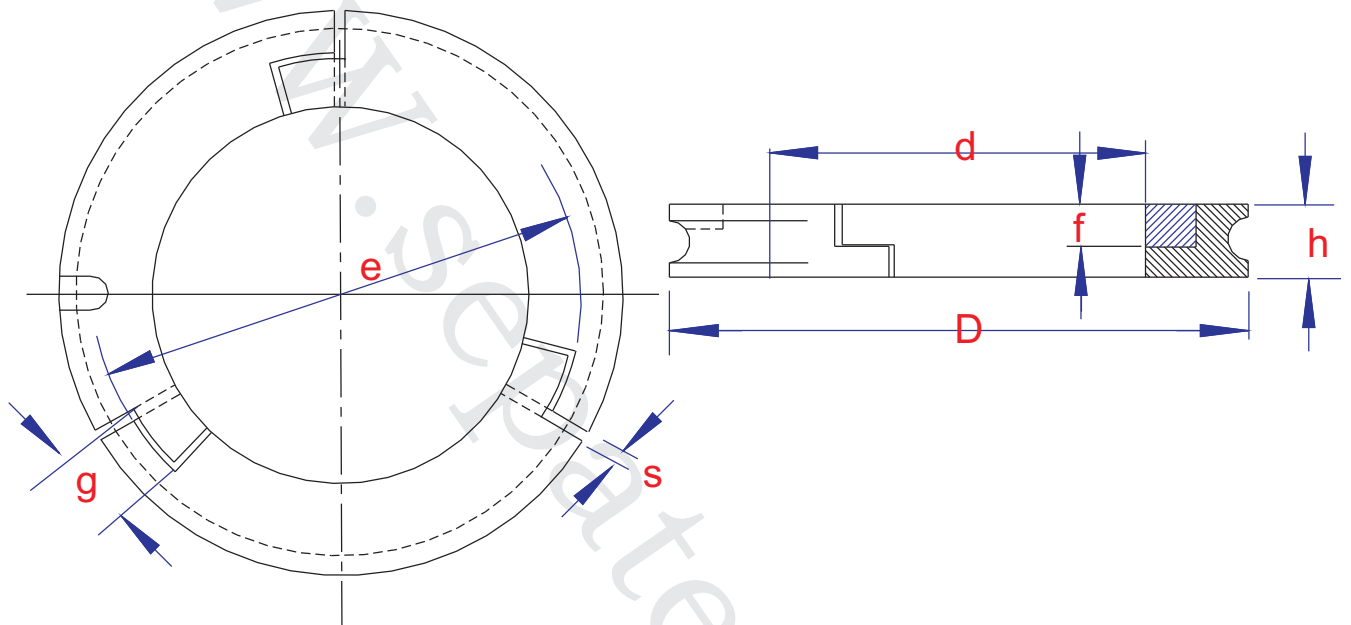


SEPA - TEC SEALS, J.Linder

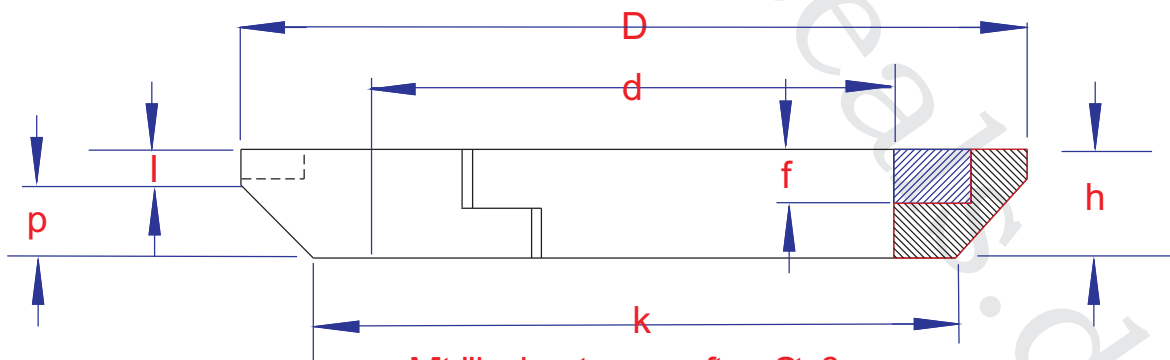
Konstruktion, Produktentwicklung, Herstellung von Gleitringdichtungen aller Art seit 1988

Kohle Segment Dichtungen

für Wasserturbinen



Mit überlappt , verzapftem Stoß
für Wellendichtungen



Mit überlappt , verzapftem Stoß
und Außenschräge für Wellendichtungen