



Wohngenossenschaft Dübach
4467 Rothenfluh

Ihr Zuhause ab 60+



Wohngenossenschaft Dübach
Dübachweg 97
4467 Rothenfluh



Wohnungsausstattung

Haus allgemein	Erstvermietung ab März 2023 5 x 3 ½ und 2 x 2 ½ Zimmer Wohnungen Wir vermieten 7 seniorengerecht gebaute Wohnungen mit Lift und Einkaufsladen mit Kaffeecorner im Haus. Gehdistanz zur Bushaltestelle 170 m.
Wohnung allgemein	Waschmaschine und Tumbler in jeder Wohnung. Ganze Wohnung mit Plattenbelegen.
Wohnzimmer	Modern und lichtdurchflutet. Bietet ausreichend Platz für einen Esstisch und Sofa.
Küche	Zum Wohnraum hin offene Küche.
Zimmer	In der 3 ½ Zimmer Wohnung kann ein Zimmer mit dem Wohnzimmer kombiniert werden. Bietet auch Platz für ein allfälliges Pflegebett.
Bad	Schwellose Dusche, Lavabo mit Spiegelschrank und Unterbau.
Reduit	Mit Waschmaschine und Tumbler.
Loggia	Begehbar von Wohnzimmer mit einer Fläche um die 7 m ² .
Kellerabteil	Im Untergeschoss für jede Wohnung. Die Raumgrössen bewegen sich zwischen 5.4 und 7 m ² .
Parkplätze	Im 1. Obergeschoss (Richtung Wittnauerstrasse) je 4 Carportparkplätze und 3 Aussenparkplätze, welche dazu gemietet werden können.

Allgemeines

- Die Wohngenossenschaft Dübach richtet sich an Mieter ab 60 Jahren.
- Die Seniorenwohnungen werden nur an Mitglieder der Wohngenossenschaft Dübach in Rothenfluh vermietet.
- Natürliche Personen mit Wohnsitz in der Schweiz können durch Zeichnung von Genossenschaft Anteilkapital (mind. CHF 1'000.00 zzgl. Aufnahmegebühr von CHF 100.00) die Mitgliedschaft erwerben.
- Die Wohnbaugenossenschaft Dübach ist im Handelsregister des Kantons Basel-Landschaft eingetragen (CH-240.200.948).

Pflichtkapital

Das Pflichtkapital pro Wohnung beträgt **CHF 18'000.00** und dient zur Sicherung des Genossenschaftskapitals und wird nach der Auflösung des Mietvertrages zurückerstattet.



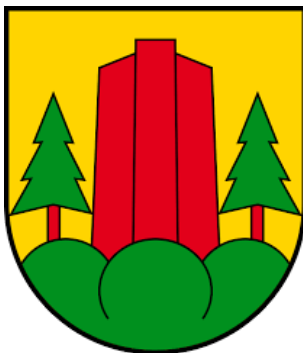
Mietpreise

Die unten aufgeführten Mietpreise sind unverbindlich. Die Nebenkosten liegen zwischen CHF 250.00 und CHF 300.00.

Etage	Wohnung	Anzahl Zimmer	Fläche m ²	Gartenanteil / Loggia m ²	Nettozins
UG	Laden		263,32		<i>vermietet</i>
EG	W1	3,5	74,5	40	<i>vermietet</i>
	W2	3,5	75	50	<i>vermietet</i>
1. OG	W3	3,5	74,5	7,32	1'470.00
	W4	3,5	75	7,35	1'480.00
2. OG	W5	3,5	74,5	7,32	<i>vermietet</i>
	W6	2,5	68,5	6,35	1'400.00
DG	W7	2,5	73,5	7,00	1'500.00

Parkplatz gedeckt (Carport)	80.00
Aussenparkplätze	40.00

Rothenfluh



Rothenfluh ist eine Oberbaselbieter Gemeinde und liegt auf einer Höhe von 467 m.ü.M., rund 25 Kilometer südöstlich von Basel im Oberen Ergolzthal.

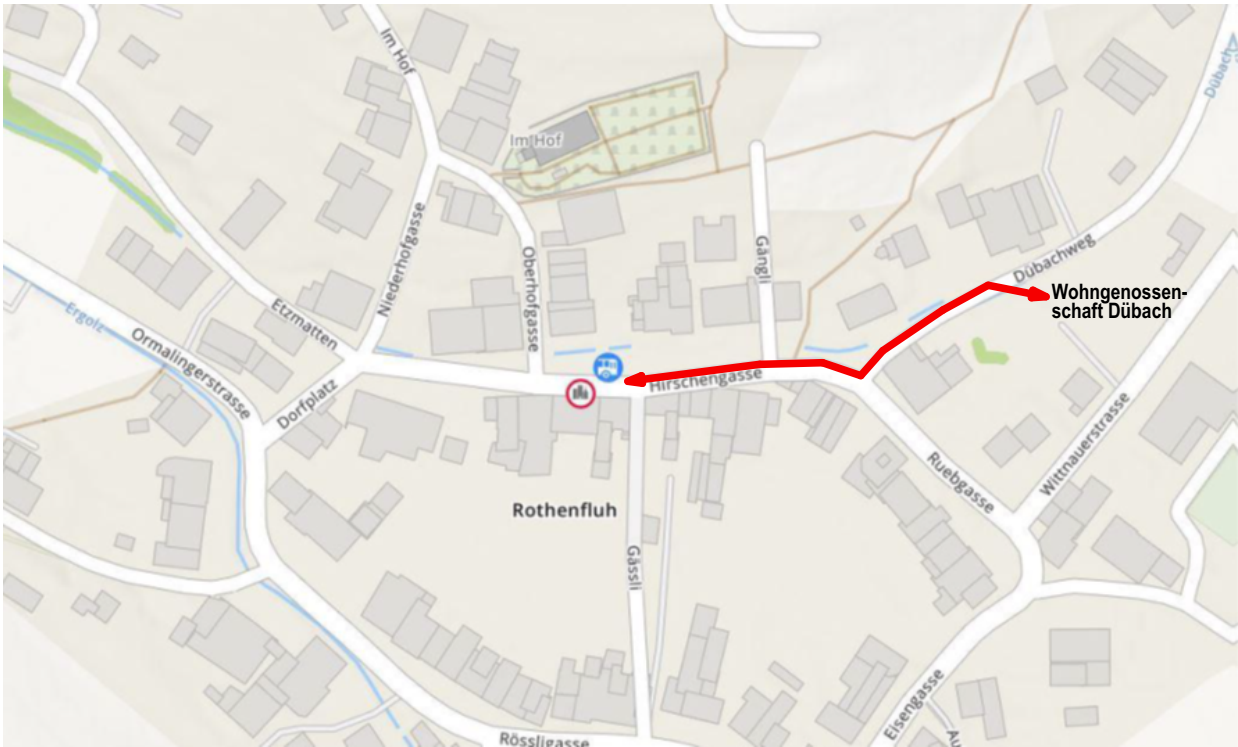
Mit rund 780 Einwohnerinnen und Einwohnern zählt das Dorf zu den kleinen der 87 Gemeinden des Kantons Basel-Landschaft.

Rothenfluh ist mit den öffentlichen Verkehrsmitteln ab Bahnhof Gelterkinden mit der Postautolinie 102 (Richtung Kienberg) gut erreichbar.

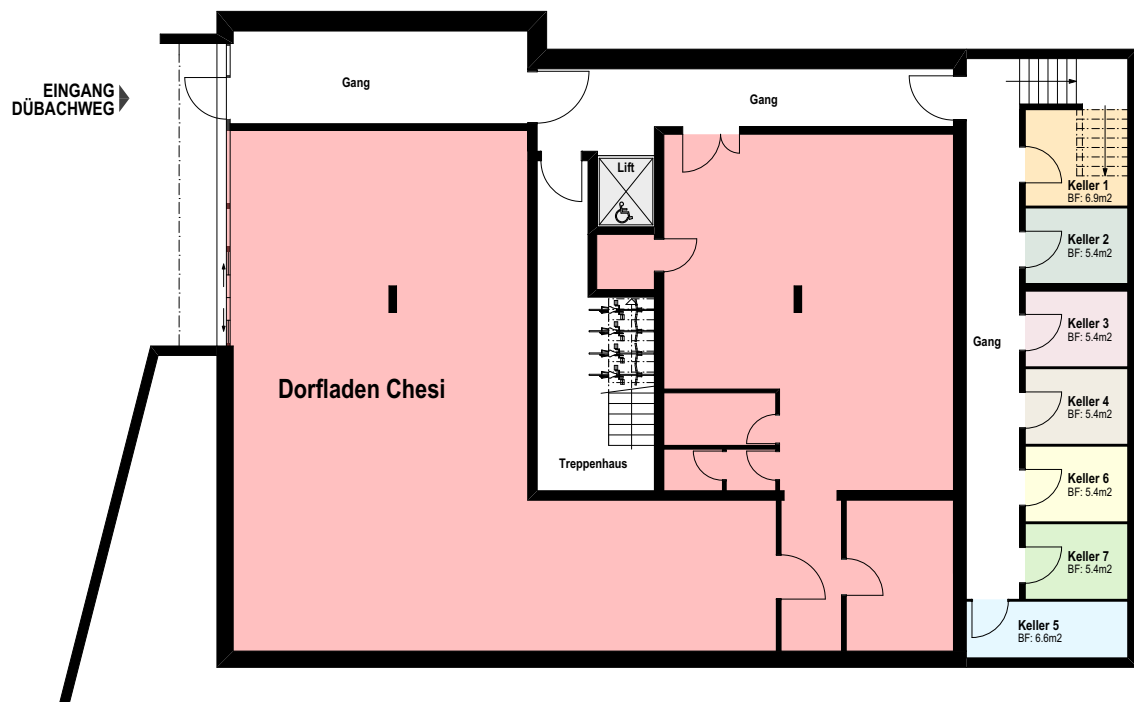
Kontakt

Für weitere Informationen, Anmeldungen oder Besichtigungen steht Ihnen Corinne Wyss, Anwilerstrasse 5, 4467 Rothenfluh unter Tel. 079'822'62'04 oder per E-Mail p-wyss-b@bluewin.ch gerne zur Verfügung.

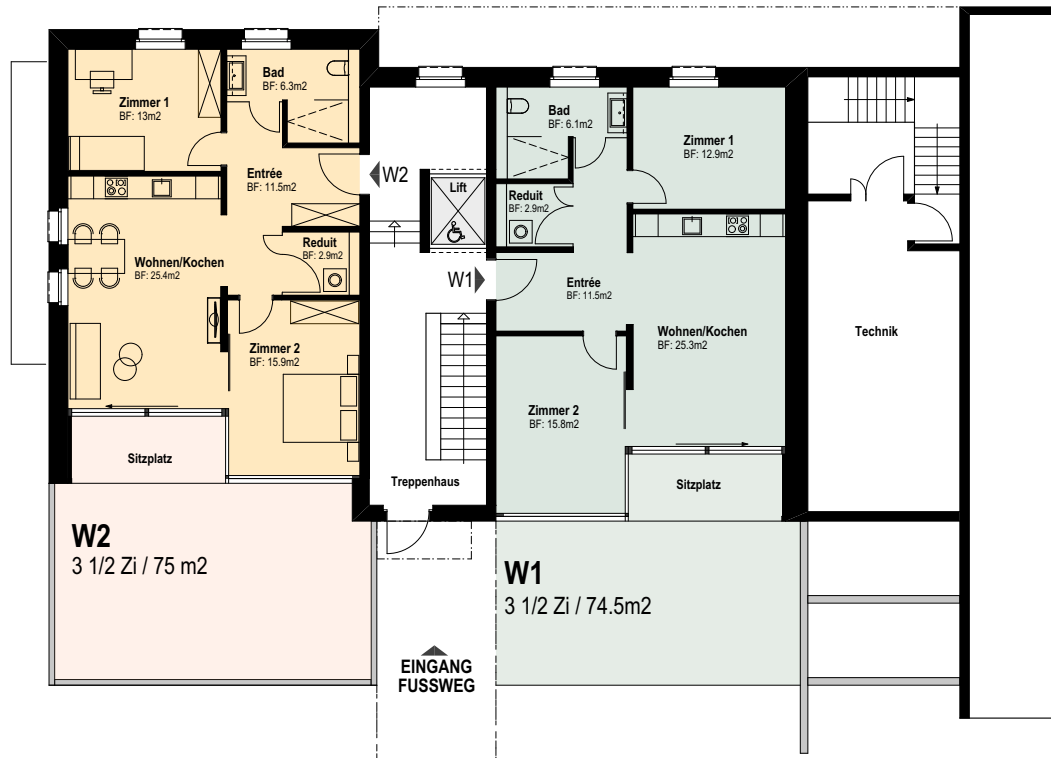
SITUATION



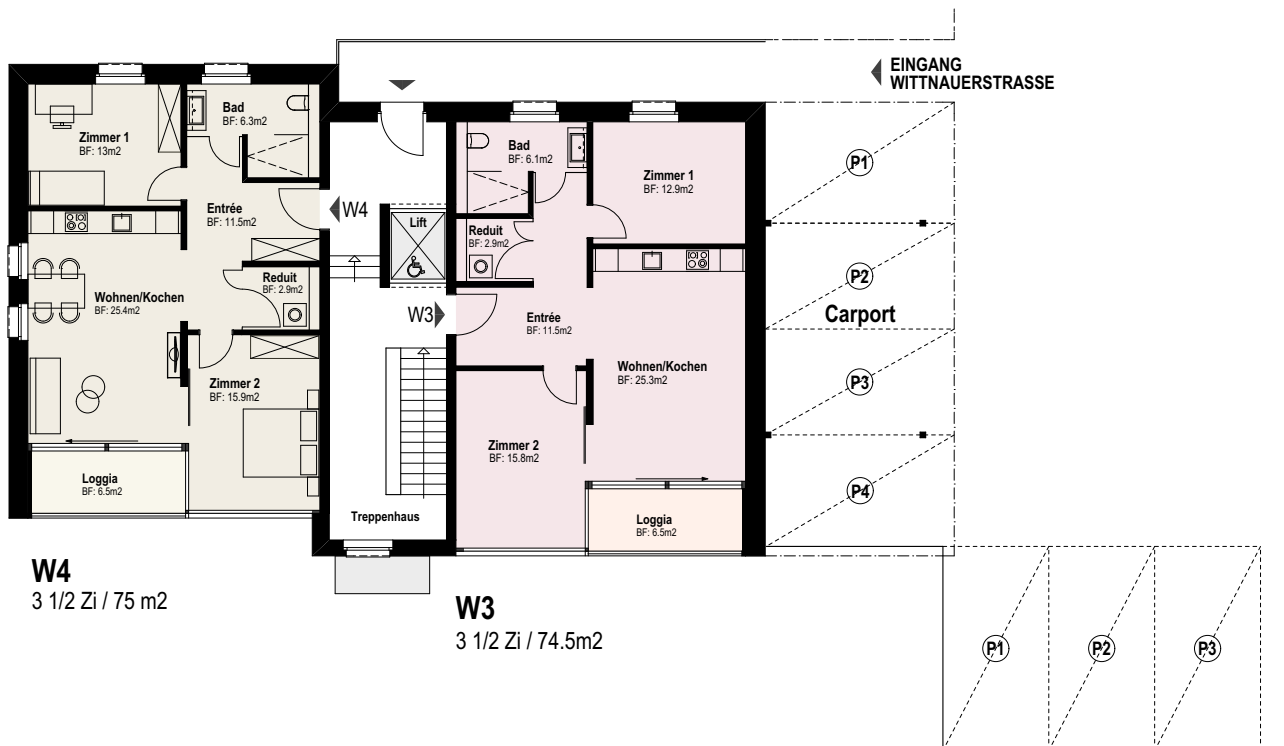
UNTERGESCHOSS MST. 1:200



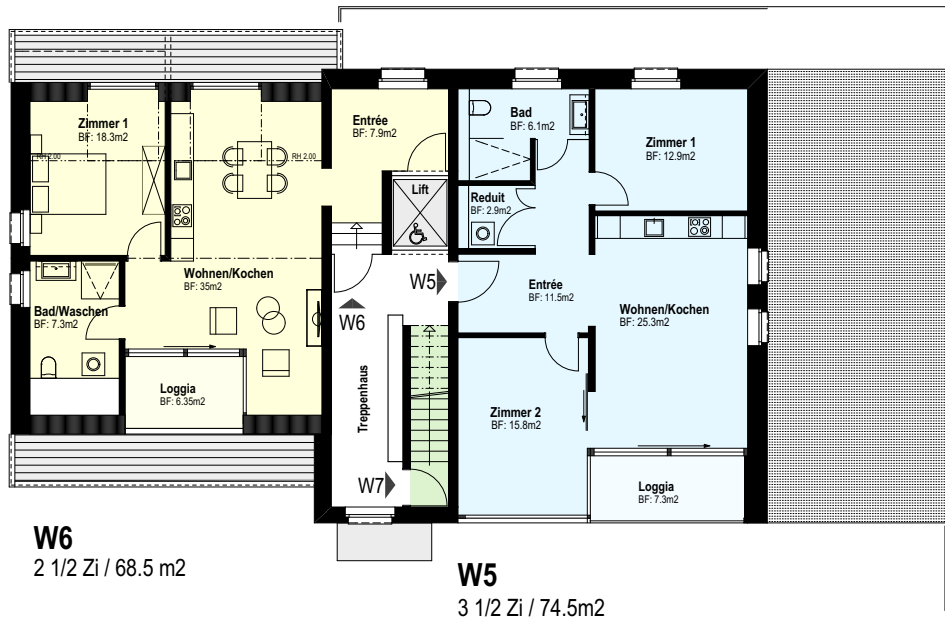
ERDGESCHOSS MST. 1 : 200



1. OBERGESCHOSS MST. 1 : 200



2. OBERGESCHOSS MST. 1 : 200



DACHGESCHOSS MST. 1 : 200

